

Oferta



Wierzymy, że otaczająca przestrzeń kształtuje naszą osobowość. Wierzymy, że najcenniejsze w życiu emocje związane są z domem.

Wiemy, jak ważne aby ten dom tworzyli wspaniali ludzie w dobrze zaprojektowanym, ciepłym i łagodnym wnętrzu.

Budujemy szybko i bez stresu domy proste i nowoczesne. Wierzymy, że budowa Twojego domu musi być źródłem przyjemności, dlatego ułatwiamy ten proces poprzez uczciwe doradztwo oraz kompleksowe wykonawstwo z gwarancją jakości i ceny.

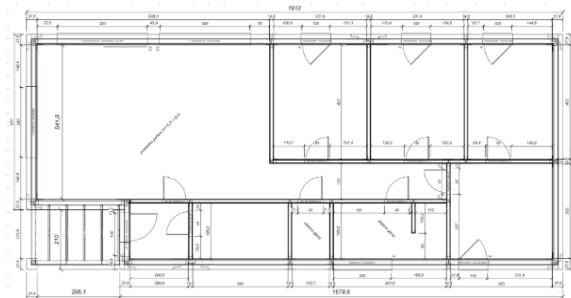
Zmieniamy filozofię budowania!

Dostarczamy technologie spełniające surowe normy rynku niemieckiego i skandynawskiego.

Proponujemy proste i nowoczesne formy, wnętrza pełne światła ale równocześnie przytulne. Chcemy abyś codziennie doświadczał stanu hygge, abyś żył slow celebrując świadomie każdą chwilę.

Dom NORTHHOUSE to styl życia!





POZNAJ 3 STANDARDY ROZWIĄZAŃ:

LOW

ściany zewnętrzne;	
100.0 mm	styropian EPS 70-040 Fasada
12.0 mm	plyta Fermacell
160.0 mm	drewno konstr. KVH
	wełna Knauf 150
0.2 mm	folia PE
12.0 mm	plyta Fermacell
284.2 mm	szerokość ściany zewnętrznej
ściany wewnętrzne;	
12.0 mm	plyta Fermacell
120.0 mm	drewno konstrukcyjne KVH
	wełna Knauf 50
12.0 mm	plyta Fermacell
144.0 mm	szerokość ściany wewnętrznej
strop;	
22.0 mm	plyta Fermacell
220.0 mm	drewno konstrukcyjne KVH
	wełna Knauf 100
242.0 mm	szerokość stropu
konstrukcja dachu;	
24.0 mm	kontrłaty tradycyjne
0.3 mm	membrana wysokoparoprzepuszczalna
220.0 mm	drewno konstrukcyjne KVH
244.3 mm	szerokość konstrukcji dachu
pozostałe parametry;	
- wysokość na gotowo; 2.50 m	
- montaż stolarki okiennej; tradycyjny	
- projekt warsztatowy wg architektury	
- wsp. przenikania ścian U [W/m ² *K]: 0.16 - WT 2021	
- transport i kwalifikowany montaż budynku	

170 748 PLN netto

 1366 PLN netto / m²

 125 m²

NORMAL

ściany zewnętrzne;	
160.0 mm	styropian EPS 70-038 Fasada
12.0 mm	plyta OSB3 ECO
140.0 mm	drewno konstrukcyjne KVH / klejone BSH
	wełna ISOVER Panel-Płyta Plus 150 λ=0.035
0.2 mm	folia PE
40.0 mm	przestrzeń instalacyjna
12.0 mm	plyta OSB3 ECO
12.5 mm	plyta GK Rigips
376.7 mm	szerokość ściany zewnętrznej
ściany wewnętrzne;	
12.5 mm	plyta GK Rigips
12.0 mm	plyta OSB3 ECO
100.0 mm	drewno konstrukcyjne KVH
	wełna ISOVER aku-płyta 100 λ=0.038
12.0 mm	plyta OSB3 ECO
12.5 mm	plyta GK Rigips
149.0 mm	szerokość ściany wewnętrznej
strop;	
22.0 mm	plyta OSB3 ECO
220.0 mm	drewno konstrukcyjne KVH
	wełna ISOVER uni-mata 100 λ=0.039
242.0 mm	szerokość stropu
konstrukcja dachu;	
24.0 mm	kontrłaty KVH
0.3 mm	membrana wysokoparoprzepuszczalna
220.0 mm	drewno konstrukcyjne KVH / klejone BSH
	wełna ISOVER profit-mata 200 λ=0.035
244.3 mm	szerokość konstrukcji dachu
pozostałe parametry;	
- wysokość na gotowo; 2.65 m	
- montaż stolarki okiennej; ciepły	
- projekt warsztatowy z uwzględnieniem pracy nad trudnymi detalami projektu	
- wsp. przenikania ścian U [W/m ² *K]: 0.121 - NF40	
- transport i kwalifikowany montaż budynku	
- uwzględnienie elementów trudnych statycznie	

203 782 PLN netto

 1630 PLN netto / m²

 125 m²

HIGH

ściany zewnętrzne;	
200.0 mm	wełna skalna Rockwool Frontrack MAX E
16.0 mm	plyta Agepan DWD protect MDF.RWH
140.0 mm	drewno konstrukcyjne KVH / klejone BSH
	wełna ISOVER Panel-Płyta Plus 150 λ=0.035
0.2 mm	folia PE
40.0 mm	przestrzeń instalacyjna
12.0 mm	plyta OSB3 ECO
12.5 mm	plyta GK-Fire Rigips
420.7 mm	szerokość ściany zewnętrznej
ściany wewnętrzne;	
12.5 mm	plyta GK-Fire Rigips
12.0 mm	plyta OSB3 ECO
100.0 mm	drewno konstrukcyjne KVH
	wełna ISOVER aku-płyta 100 λ=0.038
12.0 mm	plyta OSB3 ECO
12.5 mm	plyta GK-Fire Rigips
149.0 mm	szerokość ściany wewnętrznej
strop;	
22.0 mm	plyta OSB3 ECO
220.0 mm	drewno konstrukcyjne KVH
	wełna ISOVER uni-mata 100 λ=0.039
242.0 mm	szerokość stropu
konstrukcja dachu;	
24.0 mm	łaty KVH pod poszycie dachowe
24.0 mm	kontrłaty KVH
0.3 mm	membrana wysokoparoprzepuszczalna
220.0 mm	drewno konstrukcyjne KVH / klejone BSH
	wełna ISOVER profit-mata 200 λ=0.035
268.3 mm	szerokość konstrukcji dachu
pozostałe parametry;	
- wysokość na gotowo; indywidualnie do 2.80 m	
- montaż stolarki okiennej; ciepły	
- projekt warsztatowy z uwzględnieniem pracy nad wszystkimi wymagającymi detalami projektu	
- wsp. przenikania ścian U [W/m ² *K]: 0.101 - NF15	
- transport i kwalifikowany montaż budynku	
- uwzględnienie elementów trudnych statycznie	

254 268 PLN netto

 2 034 PLN netto / m²

 125 m²

LOW
NORMAL
HIGH

plyta fundamentowa; 53 839 PLN netto obwodowa izolacja pozioma oraz pionowa XPS, rozprowadzenie wod-kan oraz przepustów woda, prąd, izolacja pozioma przeciwwilgociowa papą, zbrojenie wg statyki, beton C20/25, kompleksowe prace ziemne wraz z podbudową do 30 cm wysokości/spadku na długości płyty		
poszycie dachowe; 25 301 PLN netto dachówka Bałtycka BRAAS	poszycie dachowe; 38 457 PLN netto dachówka Tegalit BRAAS kompletne orynnowanie zewnętrzne	poszycie dachowe; 75 385 PLN netto blacha ręcznie rąbkowana PREFALZ kompletne orynnowanie maskowane, rynny spustowe podtynkowe
stolarka okienna; 11 376 PLN netto PCV profil Deceuninck kolor biały, 2 szyby	stolarka okienna; 21 515 PLN netto PCV profil Deceuninck kolor 2-str RAL 3 szyby, wzmocnienia antywłamaniowe okno HST w standardzie	stolarka okienna; 30 424 PLN netto ALUMINIUM profil Aluprof, kolor 2-str RAL 3 szyby, chowane zawiasy, ciepła ramka okno HST bezprogowo w standardzie
okna dachowe; PLN netto FAKRO FTS U2 78x98 ilość: 0 szt. montaż	okna dachowe; PLN netto FAKRO FTP U4 78x98 ilość: 0 szt. ciepły montaż	okna dachowe; PLN netto FAKRO FTP U4 RAL 78x98 ilość: 0 szt. ciepły montaż
stolarka drzwiowa; 2 460 PLN netto drzwi metalowe iPorti seria TE-0 ilość: 0 szt.	stolarka drzwiowa; 5 619 PLN netto drzwi drewniane CAL, rozmiar 90/235 model Zyndram, kolor standard, ilość: 0 szt.	stolarka drzwiowa; 8 849 PLN netto drzwi drewniane CAL, rozmiar 90/235; 0 szt. drzwi drewniane CAL z naswietlem, rozmiar 120/235 model Zyndram, kolor RAL, ilość: 1 szt. ciepły próg XPS
brama garażowa; PLN netto Hormann, uchylna, typ: brak	brama garażowa; PLN netto Hormann, woodgrain, RAL, typ: brak LPU 42, napęd FAAC	brama garażowa; PLN netto Hormann, woodgrain, RAL, typ: brak LPU 42, napęd Hormann
instalacja wod-kan; 5 167 PLN netto punkty wodne: 11 szt.	instalacja wod-kan; 6 683 PLN netto punkty wodne: 11 szt. ilość stelaży TECE: 3 szt.	instalacja wod-kan; 10 307 PLN netto ilość stelaży TECE podtynkowo: 3 szt. (przy stelażach podtynkowych uwzględniona większa grubość ściany) / punkty wodne: 11 szt.
instalacja grzewcza; 15 203 PLN netto inst. ogrzewania podłogowego	instalacja grzewcza; 42 260 PLN netto inst. ogrzewania podłogowego z rozdzielaczem pompa ciepła Panasonic Aquarea All in One 7kW	instalacja grzewcza; 42 260 PLN netto inst. ogrzewania podłogowego z rozdzielaczem pompa ciepła Panasonic Aquarea All in One 7kW
instalacja elektryczna; 7 381 PLN netto pakiet 120 pkt. (fizyczne + moduły rozdzielnia)	instalacja elektryczna; 13 176 PLN netto pakiet 180 pkt. (fizyczne + moduły rozdzielnia) osprzęt Schneider Electric, Hager, Legrand, OBO	instalacja elektryczna; 16 470 PLN netto pakiet 225 pkt. (fizyczne + moduły rozdzielnia) osprzęt Schneider Electric, Hager, Legrand, OBO
wylewka cementowa z izolacją; 9 363 PLN netto izolacja 10cm EPS (parter), 8cm EPS (piętro) pod ogrzewanie podłogowe wraz z folią paroizolacyjną, wylewka cementowa 4-6 cm		
elewacja; 20 467 PLN netto tynk akrylowy (siatka, klej, tynk)	elewacja; 55 474 PLN netto tynk silikonowy natryskowo (siatka, klej, tynk) system KABE / kolor biały / parapety zewnętrzne elementy dekoracyjne elewacji: drewno modrzew syberyjski RHOMBOS pow. tynk: m ² pow. drewno: 227 m ²	elewacja; 62 783 PLN netto tynk silikonowy natryskowo (siatka, klej, tynk) system STO professional / parapety zewnętrzne kolor z palety RAL (wycena zawiera robociznę tynku elementy dekoracyjne elewacji: ciemnego) drewno modrzew syberyjski TRENDLINER kontrast pow. tynk: m ² pow. drewno: 227 m ²

LOW
NORMAL
HIGH

LOW		NORMAL		HIGH	
wentylacja;	8 718 PLN netto	wentylacja;	20 872 PLN netto	wentylacja;	20 872 PLN netto
mechaniczna nawiew-wywiew		mechaniczna z odzyskiem ciepła projekt, orurowanie system PE-FLEX rekuperator Zehnder Comfo Air		mechaniczna z odzyskiem ciepła projekt, orurowanie system PE-FLEX rekuperator Zehnder Comfo Air	
mała architektura;	PLN netto	mała architektura;	PLN netto	mała architektura;	PLN netto
brak		brak		brak	
cena standardu "LOW"		cena standardu "NORMAL"		cena standardu "HIGH"	

330 022 PLN netto
2 640 PLN netto / m²
125 m²

471 040 PLN netto
3 768 PLN netto / m²
125 m²

584 820 PLN netto
4 679 PLN netto / m²
125 m²

POZNAJ WIZJĘ MOŻLIWOŚCI:

dotychczasowe elementy dopełniające budowę Twojego domu;

projekt architektoniczny z poprowadzeniem PnB:	15 625 PLN netto	dotychczasowe wełnowanie skosów w domu piętrowym:	3 250 PLN netto
projekt wykonawczy:	9 375 PLN netto	instalacja alarmowa:	8 225 PLN netto
podwieszanie sufitów:	11 375 PLN netto	monitoring:	6 063 PLN netto
gładzie:	27 106 PLN netto	instalacja odgromowa:	4 264 PLN netto
gruntowanie:	1 549 PLN netto	system grzewczy do rynien (Devi):	3 168 PLN netto
malowanie:	13 940 PLN netto		PLN netto
			PLN netto

inny rodzaj poszycia dachowego;

dachówka betonowa BRAAS Bałtycka:	25 301 PLN netto
dachówka betonowa BRAAS Teviva:	32 891 PLN netto
dachówka betonowa BRAAS Tegalit Protegon:	38 457 PLN netto
blacha na klik RUUKKI:	46 806 PLN netto

mała architektura - wiatła 1-st. standard "NORMAL";

4 szt. stóp fundamentowych, konstrukcja wymiar 4.5 m x 6.8 m, (drewno BSH 16 cm x 16 cm), ekrany zacięniące drewno modrzew syb., malowanie, dach membrana EPDM	23 593 PLN netto
--	------------------

mała architektura - garaż 1-st. standard "NORMAL";

płyta fundamentowa, konstrukcja wymiar 7.5 m x 6.8 m, elewacja tynk wg domu, brama Hormann el. malowanie, dach membrana EPDM	46 217 PLN netto
--	------------------

mała architektura - wiatła 1-st. standard "HIGH";

4 szt. stóp fundamentowych, konstrukcja wymiar 4.5 m x 6.8 m, (drewno BSH 20 cm x 20 cm), ekrany zacięniące drewno modrzew syb., malowanie Tikurilla, dach membrana EPDM	28 474 PLN netto
--	------------------

mała architektura - garaż 1-st. standard "HIGH";

płyta fundamentowa, konstrukcja wymiar 7.5 m x 6.8 m, (prefabrykat izol. 16 cm), brama Hormann elektryczna elewacja, dach membrana EPDM	55 780 PLN netto
---	------------------

zacięnienie okien;

elektryczne rolety (kasetka podtynkowa, kolor biały):	11 075 PLN netto
elektryczne rolety (kasetka podtynkowa, kolor antracyt):	11 746 PLN netto
żaluzje fasadowe Z90box kolor RAL (skrzynka podtynkowa):	17 480 PLN netto

mała architektura - wiatła 2-st. standard "NORMAL";

6 szt. stóp fundamentowych, konstrukcja wymiar 7.5 m x 6.8 m, (drewno BSH 16 cm x 16 cm), ekrany zacięniące drewno modrzew syberyjski, malowanie, dach membrana EPDM	32 843 PLN netto
--	------------------

mała architektura - garaż 2-st. standard "NORMAL";

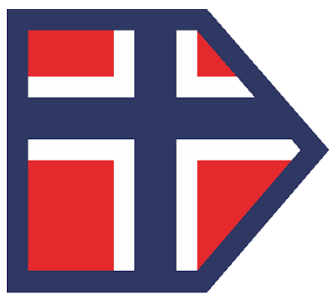
płyta fundamentowa, konstrukcja wymiar 4.5 m x 6.8 m, (prefabrykat izol. 5 cm), ekrany zacięniące drewno modrzew syberyjski, malowanie, dach membrana EPDM	71 998 PLN netto
--	------------------

mała architektura - wiatła 2-st. standard "HIGH";

6 szt. stóp fundamentowych, konstrukcja wymiar 7.5 m x 6.8 m, (drewno BSH 20 cm x 20 cm), ekrany zacięniące drewno modrzew syberyjski, malowanie Tikurilla, dach membrana EPDM	39 638 PLN netto
--	------------------

mała architektura - garaż 2-st. standard "HIGH";

płyta fundamentowa, konstrukcja wymiar 4.5 m x 6.8 m, (prefabrykat izol. 16 cm), brama garażowa Hormann elektryczna, elewacja, dach membrana EPDM	86 895 PLN netto
---	------------------



NORTHHOUSE

NORTHHOUSE Sp. z o. o.
43-300 Bielsko-Biała
ul. Komorowicka 39-41

biuro@northouse.pl
www.northouse.pl