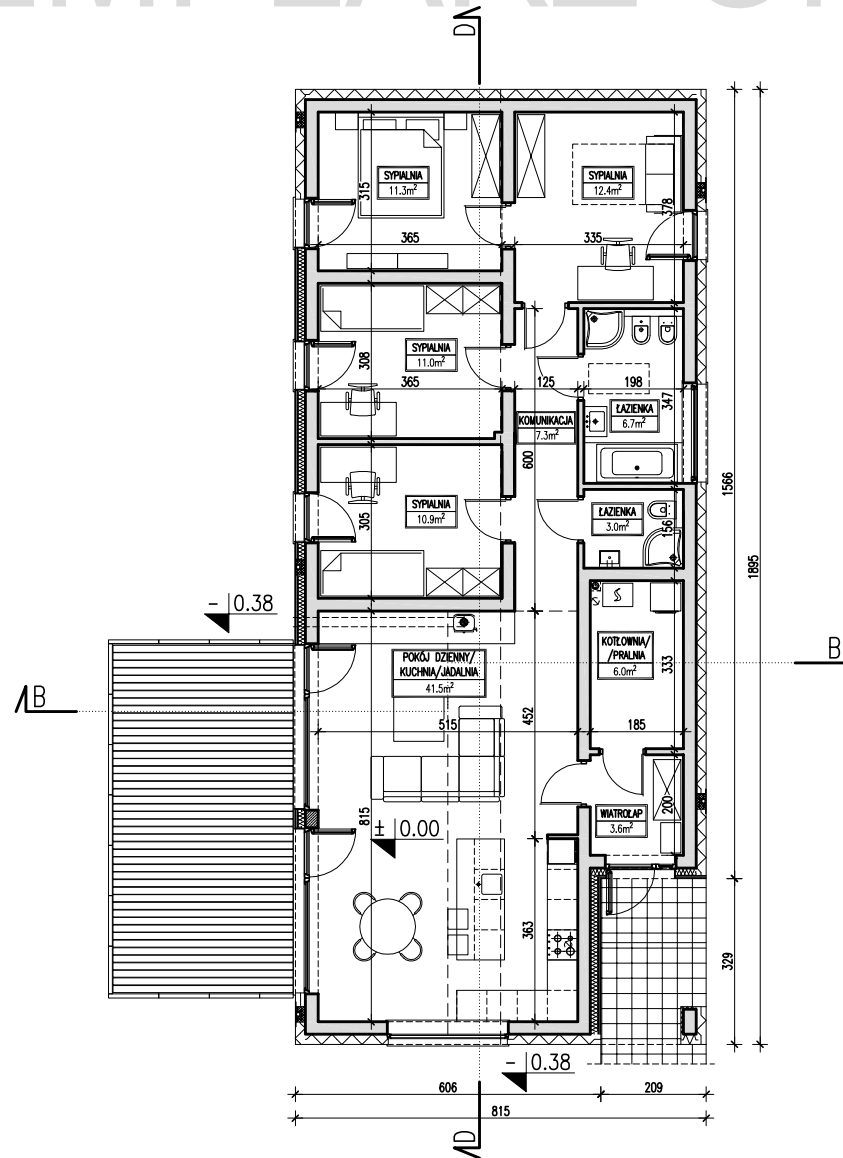


EKONOMICZNY 2T

WERSJA - PODSTAWOWA

EGZEMPLARZ OKAZOWY



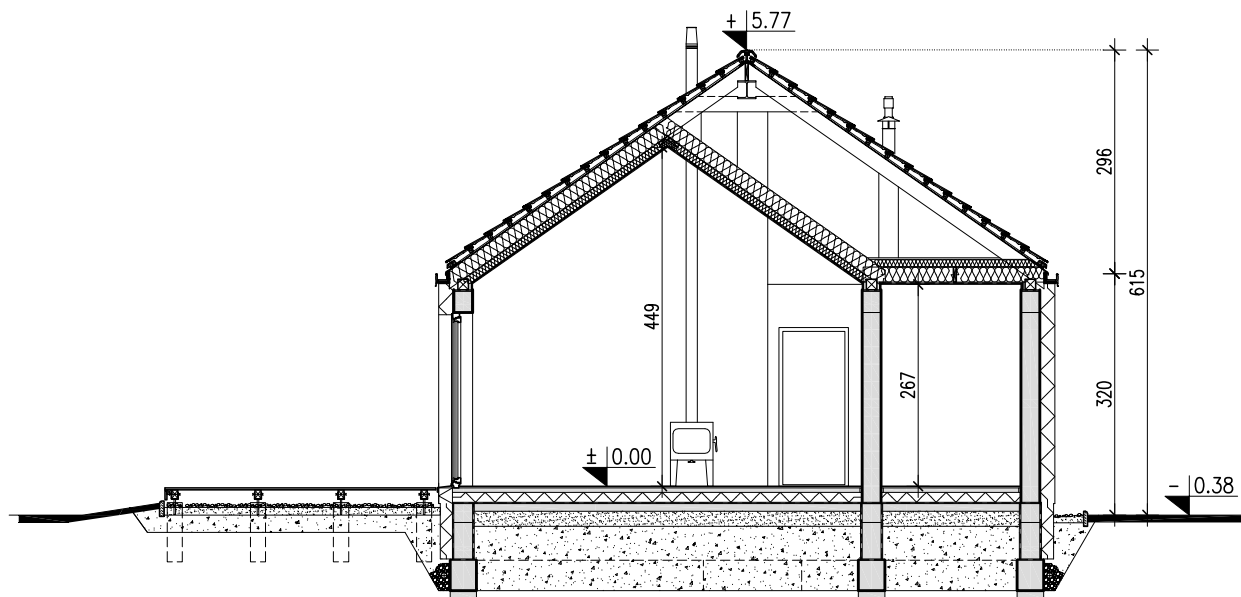
**DOMY
Z WIZJĄ**

POWIERZCHNIA	ZESTAWIENIE – CAŁOŚĆ BUDYNKU	
107.7 m ²	POWIERZCHNIA UŻYTKOWA (tqcznie)	113.70 m ²
+ 6.0 m ² kotłownia	POWIERZCHNIA CAŁKOWITA	148.60 m ²
	POWIERZCHNIA ZABUDOWY	148.60 m ²
	KUBATURA	534.00 m ³

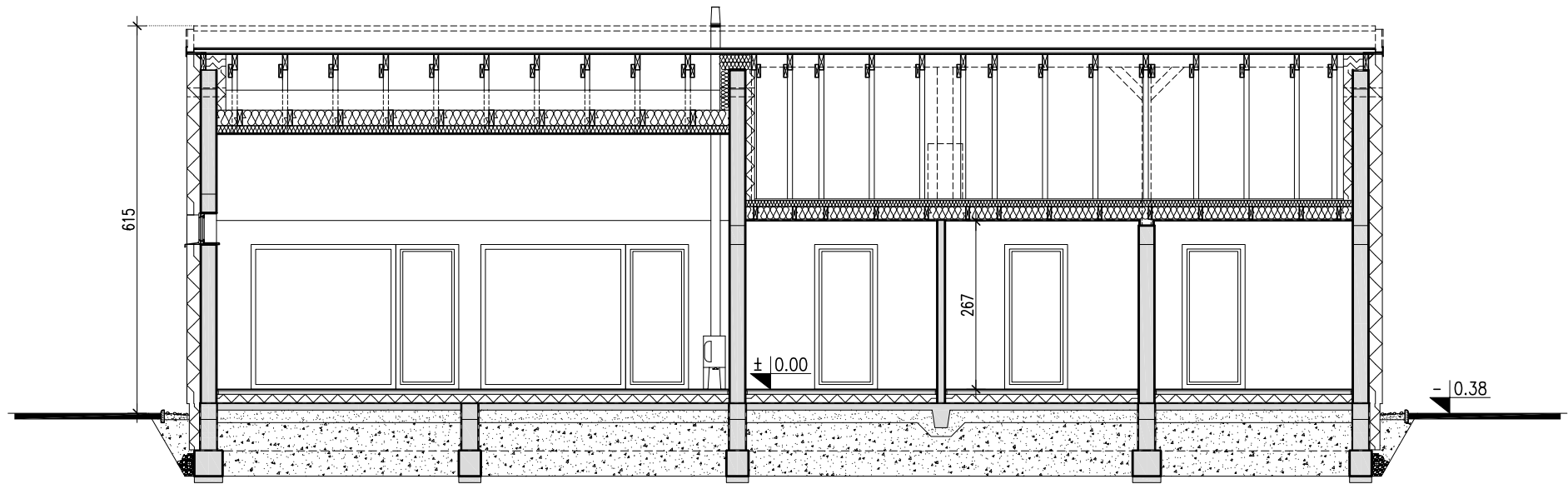
Nazwa	EKONOMICZNY 2T	Wersja:
Nazwa rysunku	RZUT PARTERU	Podstawowa

PRACOWNIA "DOMY Z WIZJĄ", ul. P. A. Hłonda 10H/187, 02-972 WARSZAWA
www.projektyzwizja.pl domy@domyzwizja.pl tel. 22 258 27 86

EGZEMPLARZ OKAZOWY



EGZEMPLARZ OKAZOWY



**DOMY
Z WIZJĄ**

Nazwa	EKONOMICZNY 2T	Wersja:
Nazwa rysunku	PRZEKRÓJ B-B	Podstawowa

PRACOWNIA "DOMY Z WIZJĄ", ul. P. A. Hłonda 10H/187, 02-972 WARSZAWA
www.projektyzwizja.pl domy@domyzwizja.pl tel. 22 258 27 86