

# EKONOMICZNY 2

wersja podstawowa

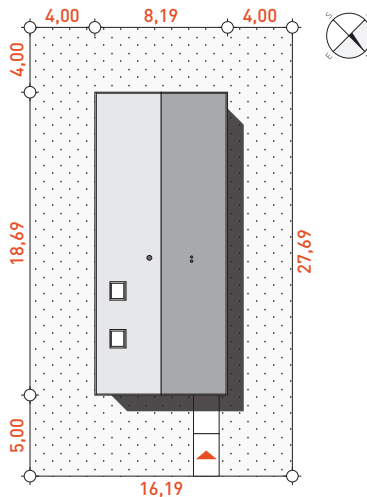


# 102,2 m<sup>2</sup> + 4,9 m<sup>2</sup> kotłownia

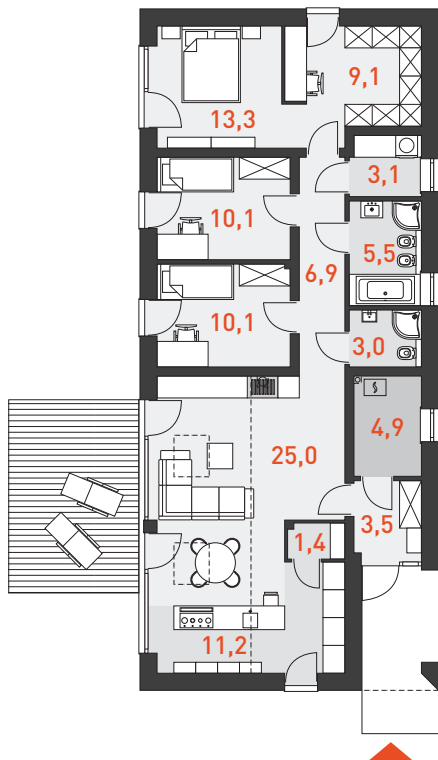
pow. użytkowa (razem)	107,1 m <sup>2</sup>
powierzchnia zabudowy	146,1 m <sup>2</sup>
kubatura	526,3 m <sup>3</sup>
wysokość w kalenicy	6,21 m
kąt nachylenia dachu	35°
powierzchnia dachu	182,0 m <sup>2</sup>
minimalne wymiary działki	szer.: 16,19 m, dł.: 27,69 m

## TECHNOLOGIA WYKONANIA

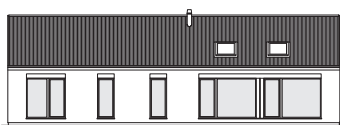
- Ściany:** dwuwarstwowe - bloczek silikatowy + styropian  
**Elewacja:** tynk  
**Stropy:** drewniane  
**Dach:** włókno-cementowa płyta falista



## RZUT PARTERU 102,2 m<sup>2</sup>



ELEWACJA FRONTOWA



ELEWACJA OGRODOWA

