

# FAMILIJNY 1

wersja podstawowa

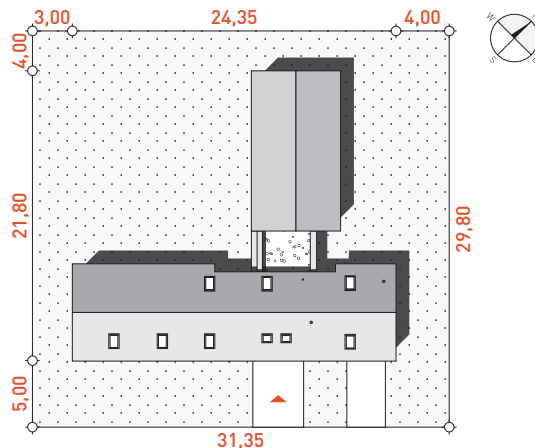


195,2 m<sup>2</sup> + 22,2 m<sup>2</sup> garaż  
+ 7,9 m<sup>2</sup> kottownia

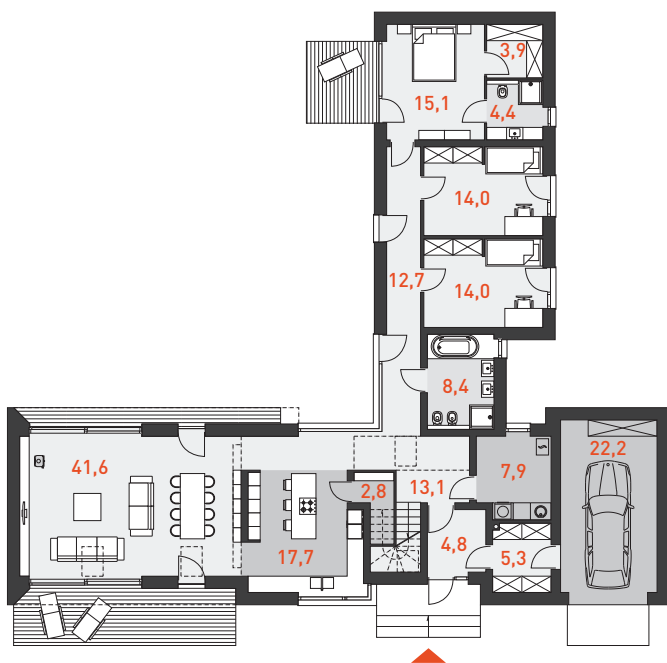
pow. użytkowa (razem)	225,3 m <sup>2</sup>
powierzchnia zabudowy	252,5 m <sup>2</sup>
kubatura	1170,0 m <sup>3</sup>
wysokość w kalenicy	7,2 m
kąt nachylenia dachu	45°
powierzchnia dachu	348,0 m <sup>2</sup>
minimalne wymiary działki	szer.: 31,35 m, dł.: 29,80 m

## TECHNOLOGIA WYKONANIA

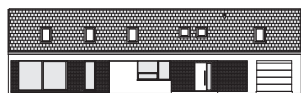
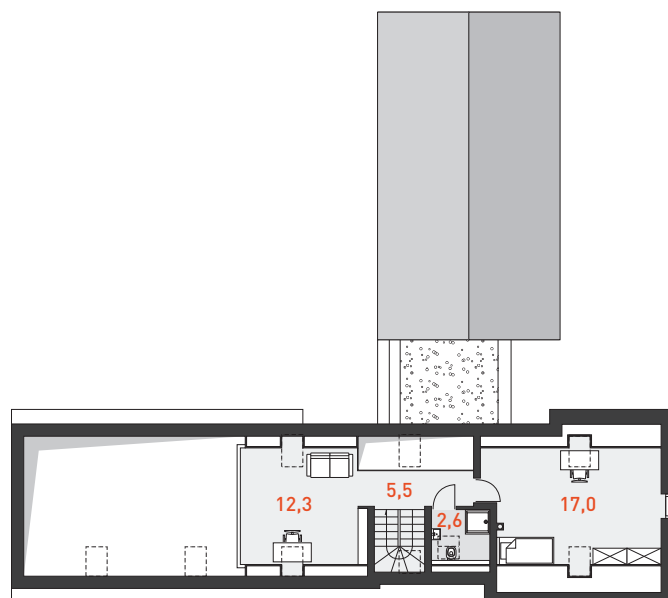
- Ściany:** bloczek silikatowy + styropian
- Elewacja:** tynk, płytka kliknierowa ręcznie formowana
- Stropy:** żelbetowe wylewane
- Schody:** żelbetowe
- Dach:** dachówka ceramiczna lub cementowa



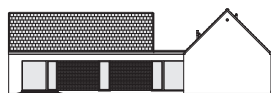
RZUT PARTERU 157,8 m<sup>2</sup>



RZUT PODDASZA 37,4 m<sup>2</sup>



ELEWACJA FRONTOWA



ELEWACJA OGRODOWA

