

# PARTEROWY 2

wersja podstawowa

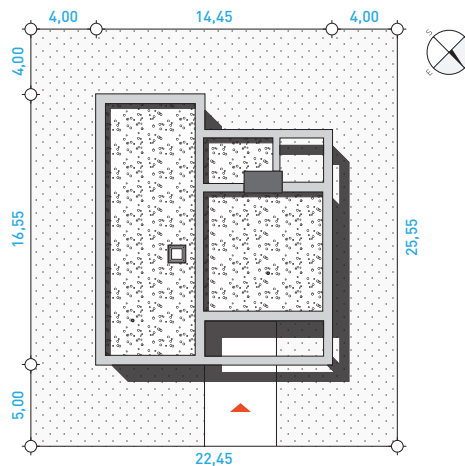


# 125,4 m<sup>2</sup> + 7,1 m<sup>2</sup> kotłownia

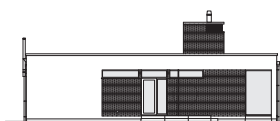
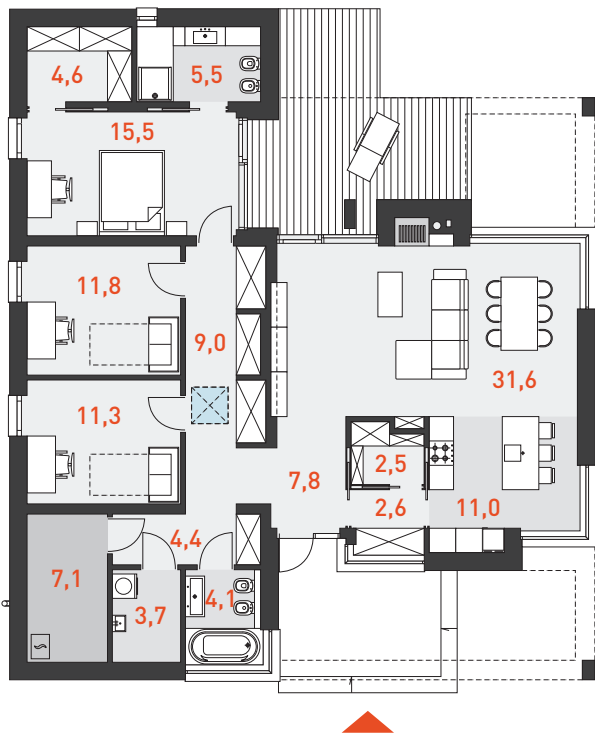
pow. użytkowa (razem)	132,5 m <sup>2</sup>
powierzchnia zabudowy	173,2 m <sup>2</sup>
kubatura	550,0 m <sup>3</sup>
wysokość w kalenicy	3,86 m
kąt nachylenia dachu	2°
powierzchnia dachu	151,0 m <sup>2</sup>
minimalne wymiary działki	szer.: 22,45 m, dł.: 25,55 m

## TECHNOLOGIA WYKONANIA

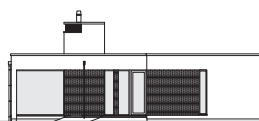
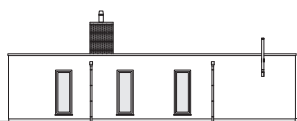
- Ściany:** bloczek silikatowy + styropian
- Elewacja:** tynk, płytki klinkierowa ręcznie formowana
- Stropy:** żelbetowe wylewane
- Dach:** płaski – membrana dachowa



## RZUT PARTERU 125,4 m<sup>2</sup>



ELEWACJA FRONTOWA



ELEWACJA OGRODOWA

