

# PRAKTYCZNY 2A

wersja podstawowa

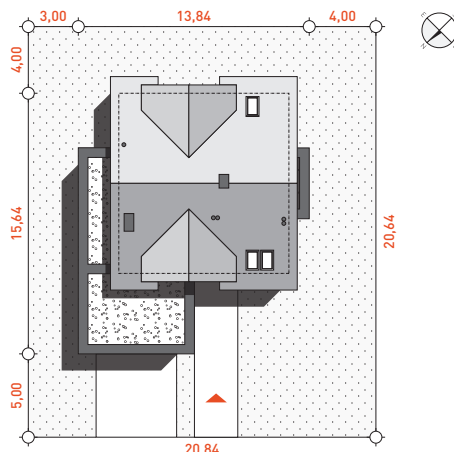


133,2 m<sup>2</sup> + 33,7 m<sup>2</sup> garaż  
+ 10,7 m<sup>2</sup> kottownia

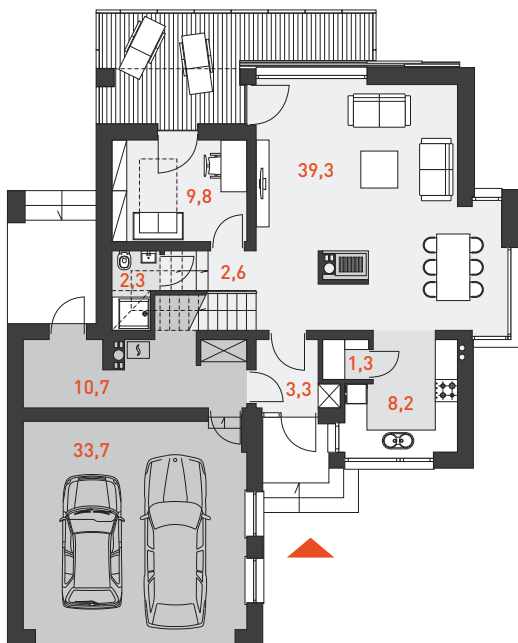
pow. użytkowa (razem)	177,6 m <sup>2</sup>
powierzchnia zabudowy	158,3 m <sup>2</sup>
kubatura	809,8 m <sup>3</sup>
wysokość w kalenicy	8,56 m
kąt nachylenia dachu	35°
powierzchnia dachu	175,0 m <sup>2</sup>
minimalne wymiary działki	szer.: 20,84 m, dł.: 20,64 m

## TECHNOLOGIA WYKONANIA

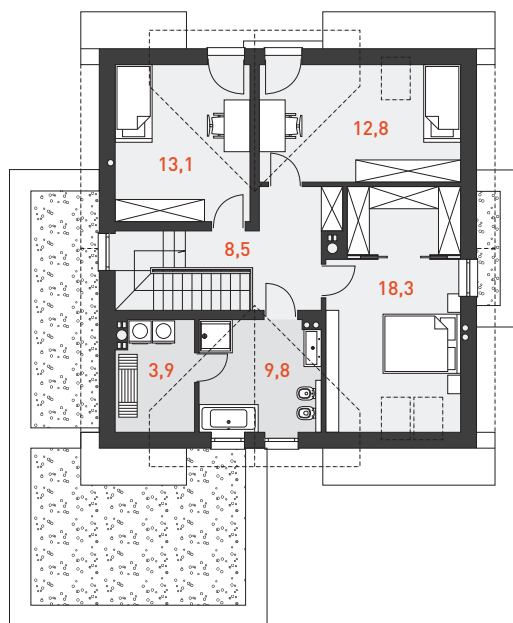
- Ściany:** dwuwarstwowe – bloczek silikatowy + styropian  
**Elewacja:** tynk, płytki klinkierowa, drewniany profil elewacyjny  
**Stropy:** żelbetowe wylewane  
**Schody:** żelbetowe  
**Dach:** dachówka ceramiczna lub cementowa



RZUT PARTERU 66,8 m<sup>2</sup>



RZUT PODDASZA 66,4 m<sup>2</sup>



ELEWACJA FRONTOWA



ELEWACJA OGRODOWA

