

# PRAKTYCZNY 5

wersja podstawowa

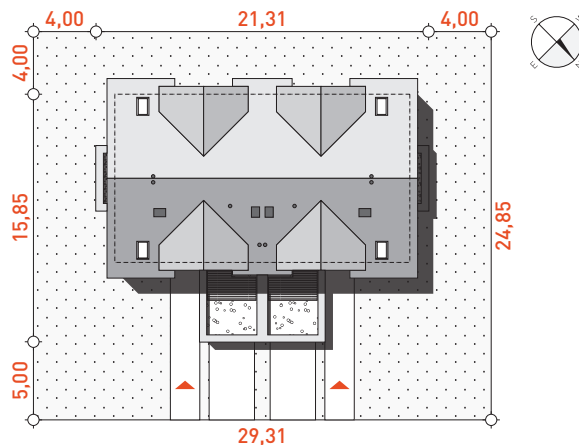


252,4 m<sup>2</sup> + 37 m<sup>2</sup> garaż  
+ 10,6 m<sup>2</sup> kottownia

pow. użytkowa (razem)	300 m <sup>2</sup>
powierzchnia zabudowy	251,2 m <sup>2</sup>
kubatura	1 290 m <sup>3</sup>
wysokość w kalenicy	8,49 m
kąt nachylenia dachu	35°
powierzchnia dachu	312 m <sup>2</sup>
minimalne wymiary działki	szer.: 29,31 m, dł.: 24,85 m

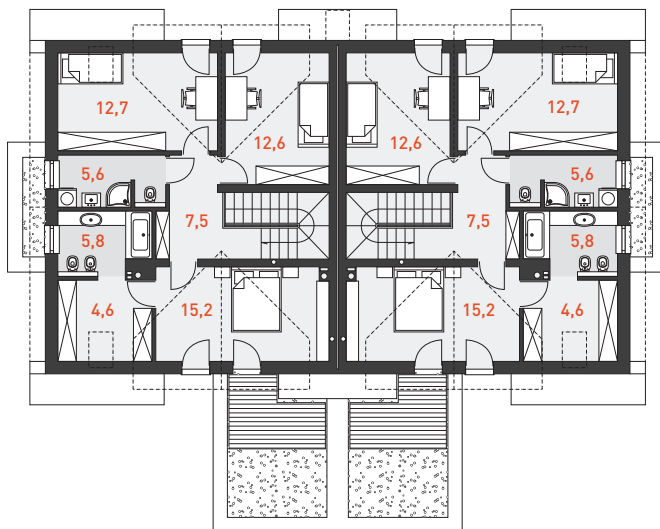
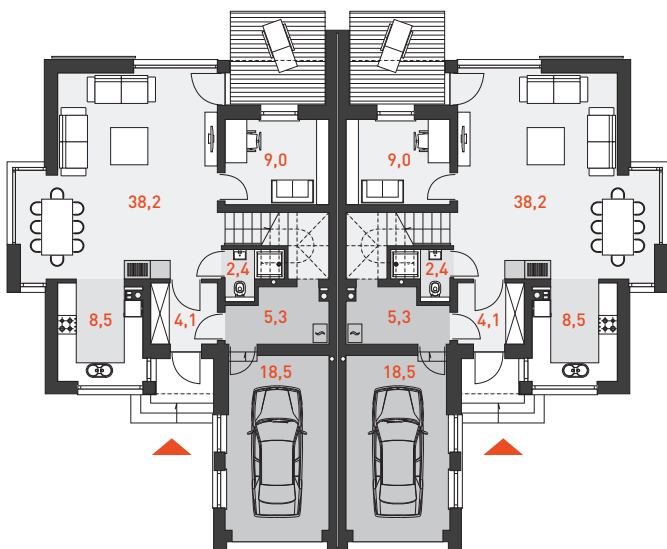
## TECHNOLOGIA WYKONANIA

- Ściany:** pustak ceramiczny + styropian  
**Elewacja:** tynk, na fragmentach elewacji drewniany profil wykończeniowy oraz TeknoAmerBlok  
**Stropy:** żelbetowe wylwane  
**Schody:** żelbetowe  
**Dach:** dachówka ceramiczna lub cementowa



RZUT PARTERU (jeden segment) 62,2 m<sup>2</sup>

RZUT PODDASZA (jeden segment) 64,0 m<sup>2</sup>



ELEWACJA FRONTOWA



ELEWACJA OGRODOWA