

PROSTY 1

wersja podstawowa

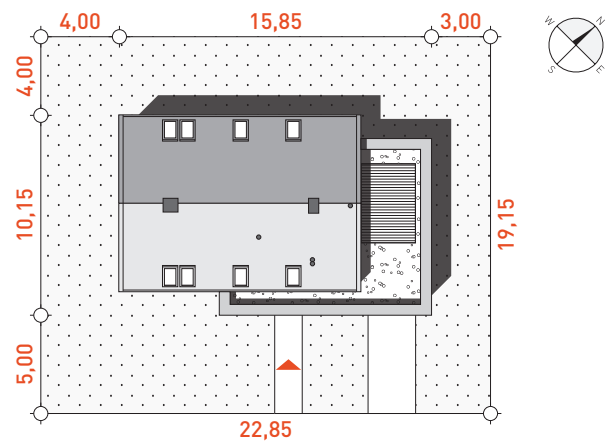


143,3 m² + 20,6 m² garaż
+ 3,1 m² kottownia

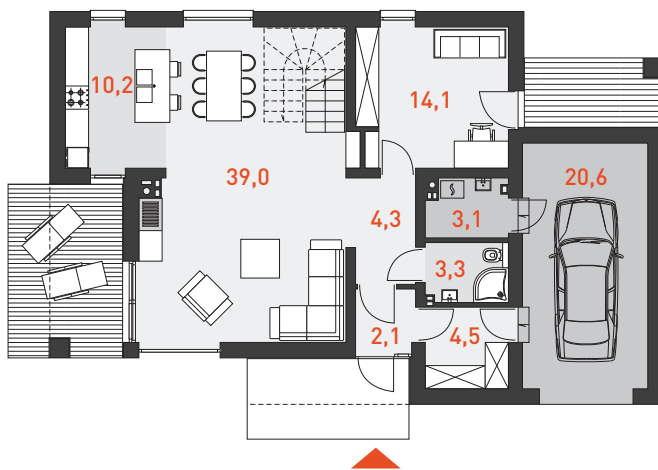
| | |
|---------------------------|------------------------------|
| pow. użytkowa (razem) | 167,0 m ² |
| powierzchnia zabudowy | 138,9 m ² |
| kubatura | 715 m ³ |
| wysokość w kalenicy | 8,89 m |
| kąt nachylenia dachu | 42° |
| powierzchnia dachu | 148,9 m ² |
| minimalne wymiary działki | szer.: 22,85 m, dł.: 19,15 m |

TECHNOLOGIA WYKONANIA

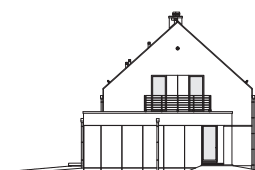
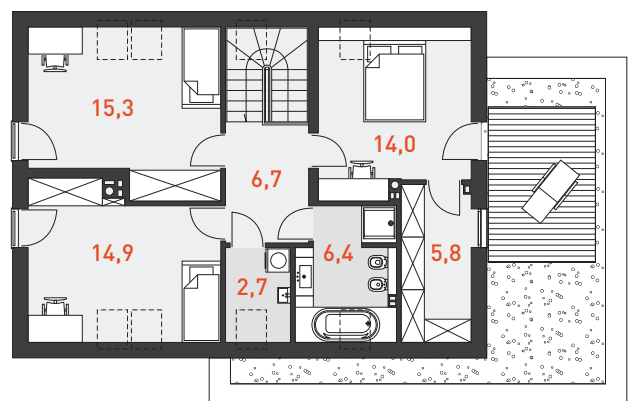
- Ściany:** bloczek silikatowy + styropian
- Elewacja:** tynk, na fragmentach elewacji systemowy panel elewacyjny
- Stropy:** żelbetowe wylewane
- Schody:** konstrukcji lekkiej - systemowe
- Dach:** dachówka ceramiczna lub cementowa



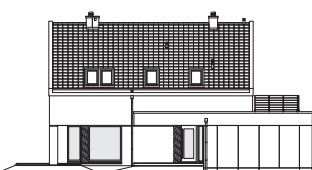
RZUT PARTERU 77,5 m²



RZUT PODDASZA 65,8 m²



ELEWACJA FRONTOWA



ELEWACJA OGRODOWA