

PROSTY 2

wersja podstawowa

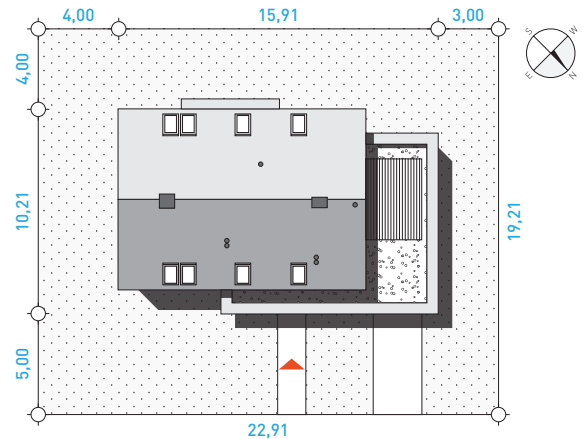


145,5 m² + 20,6 m² garaż
+ 3,1 m² kottownia

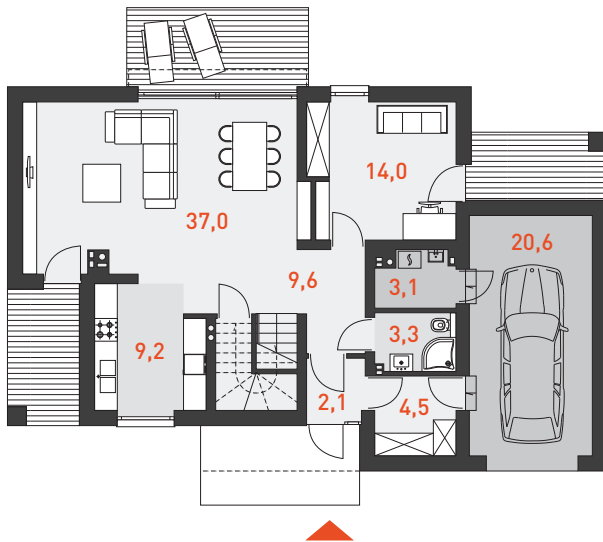
pow. użytkowa (razem)	169,2 m ²
powierzchnia zabudowy	140,5 m ²
kubatura	720 m ³
wysokość w kalenicy	8,89 m
kąt nachylenia dachu	42°
powierzchnia dachu	144,5 m ²
minimalne wymiary działki	szer.: 22,91 m, dł.: 19,21 m

TECHNOLOGIA WYKONANIA

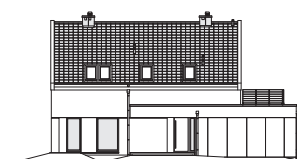
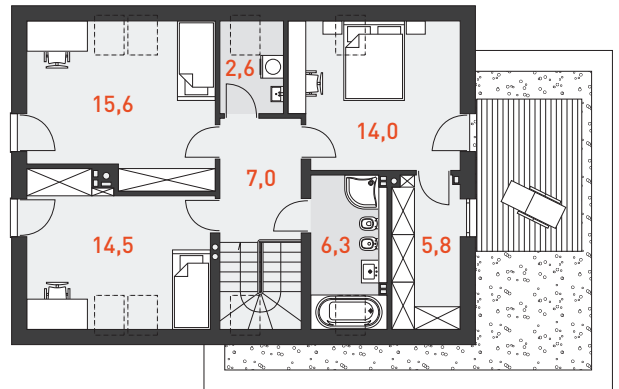
- Ściany:** bloczek silikatowy + styropian
- Elewacja:** tynk, na fragmentach elewacji systemowy panel elewacyjny
- Stropy:** żelbetowe wylane
- Schody:** żelbetowe
- Dach:** dachówka ceramiczna lub cementowa



RZUT PARTERU 79,7 m²



RZUT PODDASZA 65,8 m²



ELEWACJA FRONTOWA



ELEWACJA OGRODOWA

