

PROSTY 3A

wersja podstawowa

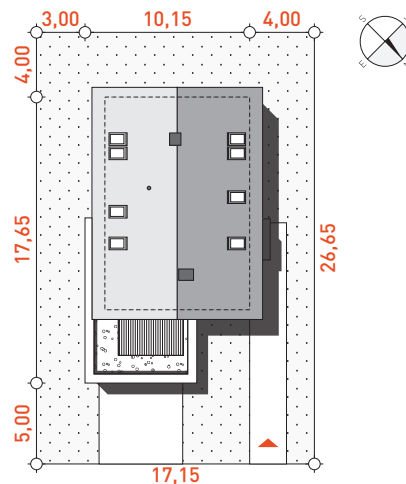


139,1 m² + 36,0 m² garaż
+ 6,7 m² kottownia

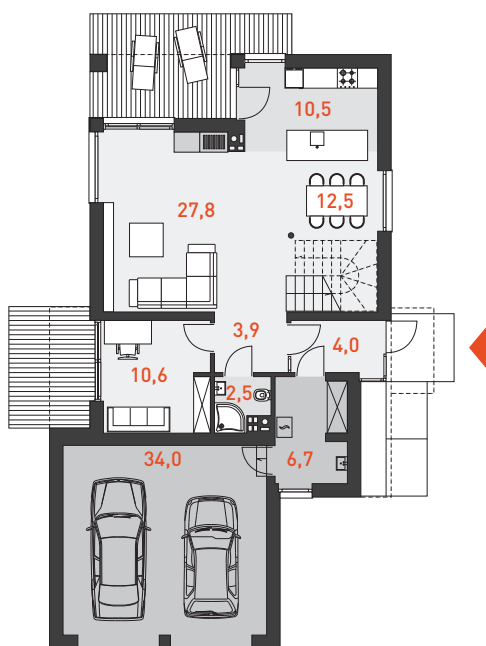
pow. użytkowa (razem)	181,8 m ²
powierzchnia zabudowy	151,0 m ²
kubatura	758 m ³
wysokość w kalenicy	8,63 m
kąt nachylenia dachu	40°
powierzchnia dachu	199 m ²
minimalne wymiary działki	szer.: 17,15 m, dł.: 26,65 m

TECHNOLOGIA WYKONANIA

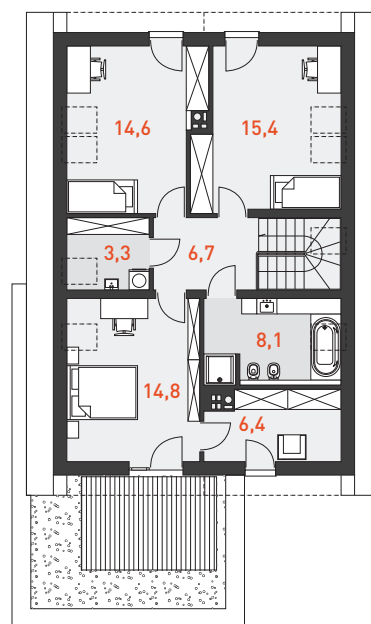
- Ściany:** bloczek silikatowy + styropian
- Elewacja:** tynk, na fragmentach elewacji systemowy panel elewacyjny
- Stropy:** żelbetowe wylwane
- Schody:** konstrukcji lekkiej - systemowe
- Dach:** dachówka ceramiczna lub cementowa



RZUT PARTERU 69,8 m²



RZUT PODDASZA 69,3 m²



ELEWACJA FRONTOWA



ELEWACJA OGRODOWA

