

# PRZYTULNY 1

wersja podstawowa



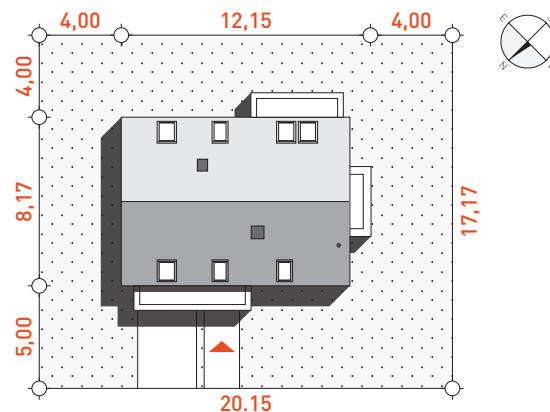
## 91,0 m<sup>2</sup>

+ 19,2 m<sup>2</sup> garaż  
+ 5,5 m<sup>2</sup> kottownia

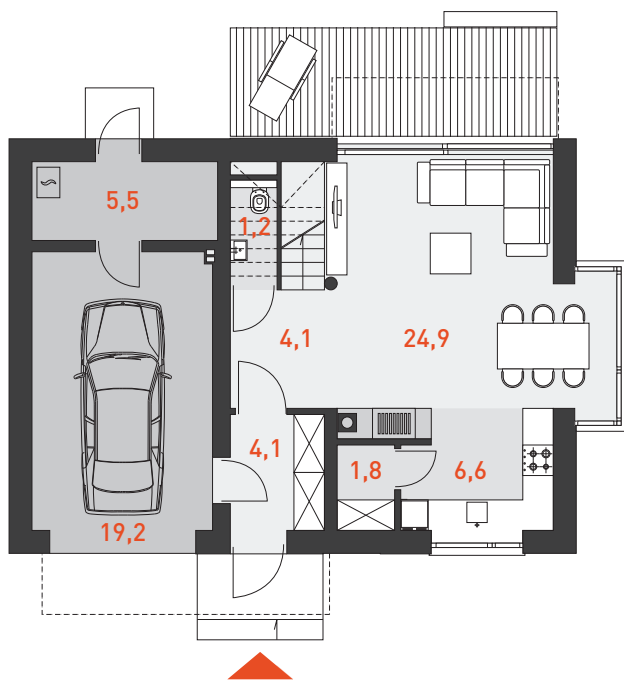
pow. użytkowa (razem)	115,7 m <sup>2</sup>
powierzchnia zabudowy	94,2 m <sup>2</sup>
kubatura	527,7 m <sup>3</sup>
wysokość w kalenicy	8,44 m
kąt nachylenia dachu	45°
powierzchnia dachu	127 m <sup>2</sup>
minimalne wymiary działki	szer.: 20,15 m, dł.: 17,17 m

## TECHNOLOGIA WYKONANIA

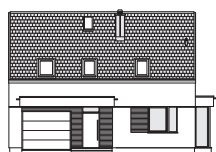
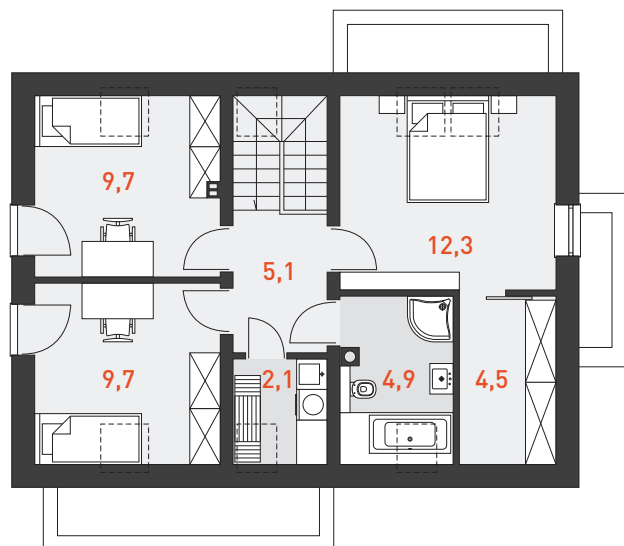
- Ściany:** pustak ceramiczny + styropian  
**Elewacja:** tynk, na fragmentach drewniany profil  
**Stropy:** żelbetowe wylewane  
**Schody:** żelbetowe  
**Dach:** dachówka ceramiczna lub cementowa



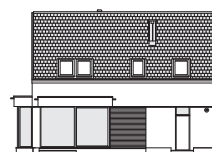
RZUT PARTERU 42,7 m<sup>2</sup>



RZUT PODDASZA 48,3 m<sup>2</sup>



ELEWACJA FRONTOWA



ELEWACJA OGRODOWA

