

# PRZYTULNY 3

wersja lustrzana

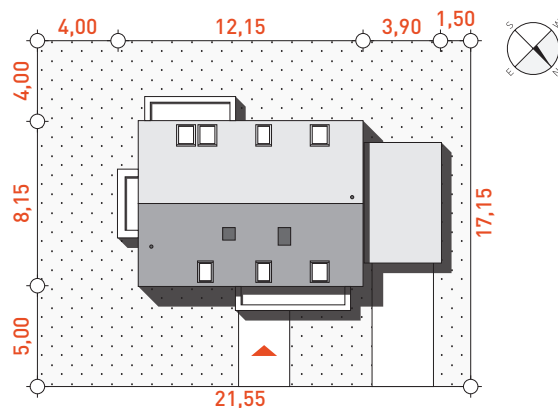


# 114,2 m<sup>2</sup> + 4,0 m<sup>2</sup> kotłownia

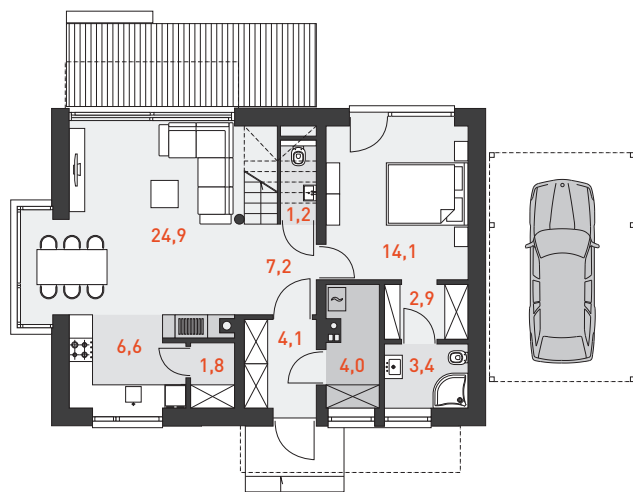
pow. użytkowa (razem)	118,2 m <sup>2</sup>
powierzchnia zabudowy	94,2 m <sup>2</sup>
kubatura	527,7 m <sup>3</sup>
wysokość w kalenicy	8,43 m
kąt nachylenia dachu	45°
powierzchnia dachu	127,0 m <sup>2</sup>
minimalne wymiary działki	szer.: 21,55 m, dł.: 17,15 m

## TECHNOLOGIA WYKONANIA

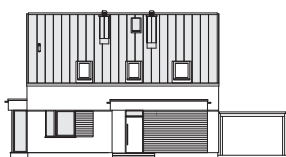
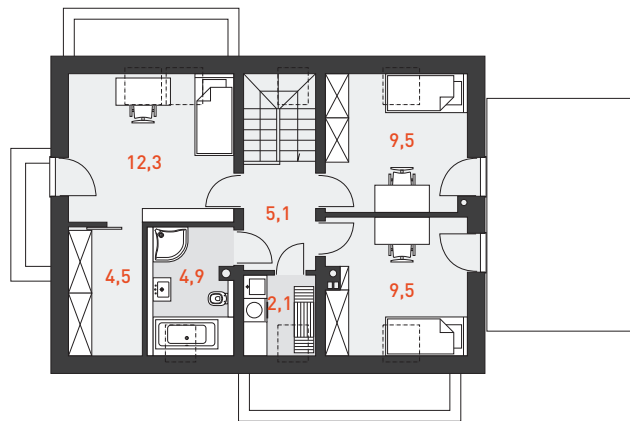
- Ściany:** bloczek silikatowy + styropian
- Elewacja:** tynk, na fragmentach drewniany profil
- Stropy:** żelbetowe wylewane
- Schody:** żelbetowe
- Dach:** Panel Plannja Emka Click



RZUT PARTERU 66,2 m<sup>2</sup>



RZUT PODDASZA 47,9 m<sup>2</sup>



ELEWACJA FRONTOWA



ELEWACJA OGRODOWA

