

RODZINNY 4

wersja podstawowa

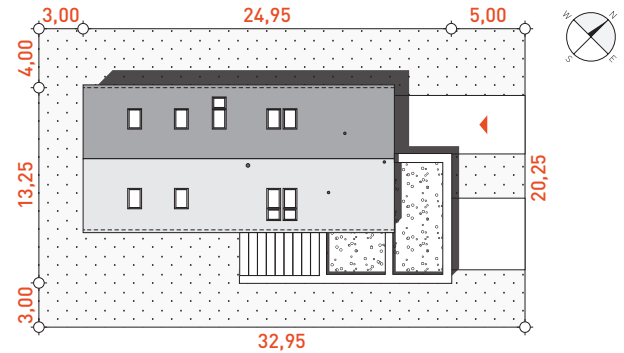


TECHNOLOGIA WYKONANIA

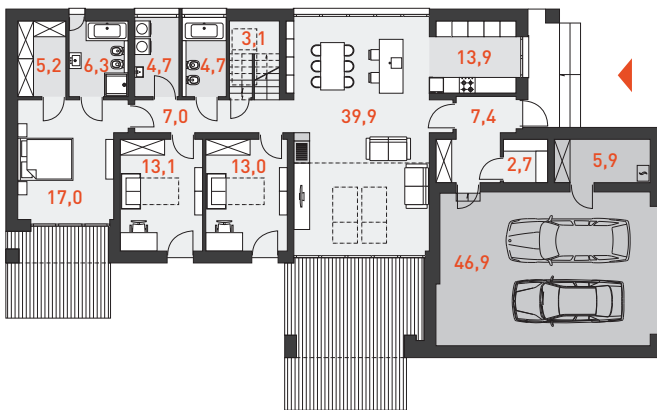
- Ściany:** dwuwarstwowe - bloczek silikatowy + styropian
Elewacja: tynk, na fragmentach płytka klinkierowa
Stropy: żelbetowe wylane
Schody: żelbetowe
Dach: dachówka ceramiczna lub cementowa

188,6 m² + 46,9 m² garaż
+ 5,9 m² kottownia

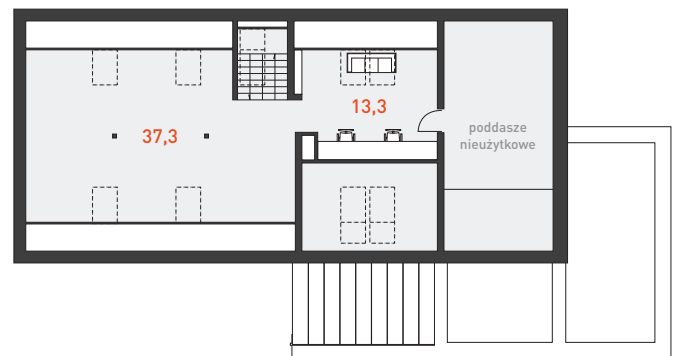
pow. użytkowa (razem)	234,5 m ²
powierzchnia zabudowy	255,8 m ²
kubatura	1147,0 m ³
wysokość w kalenicy	6,8 m
kąt nachylenia dachu	30°
powierzchnia dachu	237,0 m ²
minimalne wymiary działki	szer.: 20,25 m, dł.: 32,95 m



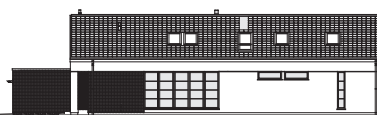
RZUT PARTERU 138,1 m²



RZUT PODDASZA 50,6 m²



ELEWACJA FRONTOWA



ELEWACJA OGRODOWA