

# RODZINNY 4

wersja lustrzana



**188,6 m<sup>2</sup>** + 46,9 m<sup>2</sup> garaż  
+ 5,9 m<sup>2</sup> kottownia

pow. użytkowa (razem)	<b>234,5 m<sup>2</sup></b>
powierzchnia zabudowy	<b>255,8 m<sup>2</sup></b>
kubatura	<b>1147,0 m<sup>3</sup></b>
wysokość w kalenicy	<b>6,8 m</b>
kąt nachylenia dachu	<b>30°</b>
powierzchnia dachu	<b>237,0 m<sup>2</sup></b>
minimalne wymiary działki	szer.: <b>20,25 m</b> , dł.: <b>32,95 m</b>

## TECHNOLOGIA WYKONANIA

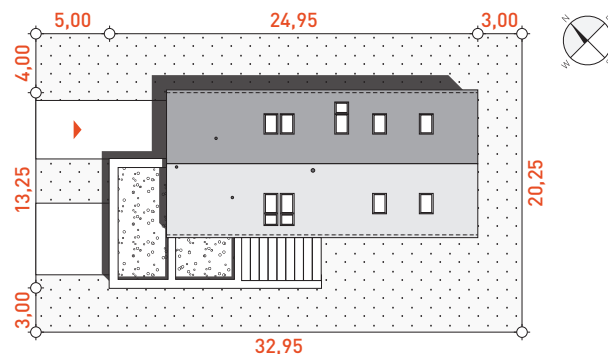
**Ściany:** dwuwarstwowe - bloczek silikatowy + styropian

**Elewacja:** tynk, na fragmentach płytki klinkierowa

**Stropy:** żelbetowe wylewane

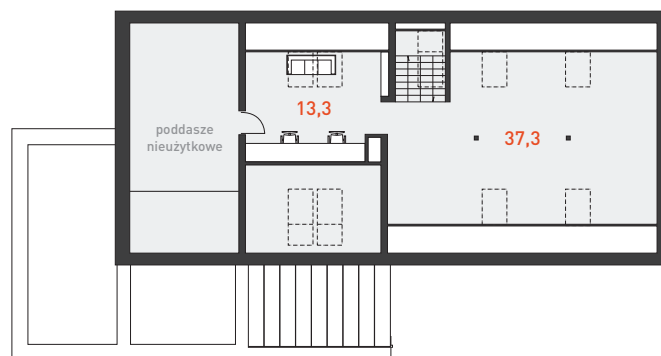
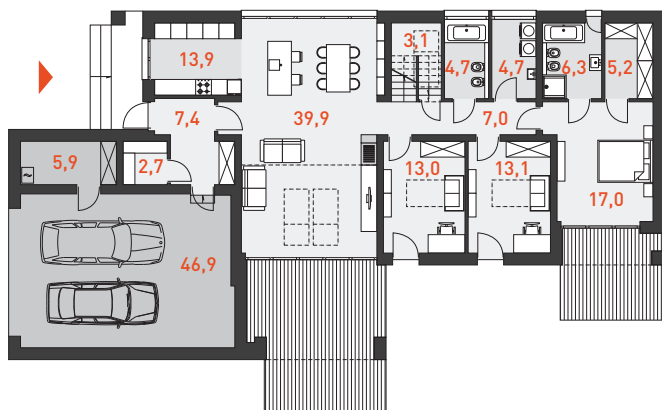
**Schody:** żelbetowe

**Dach:** dachówka ceramiczna lub cementowa

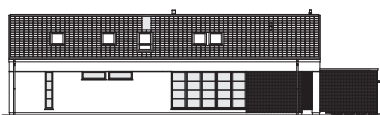


RZUT PARTERU **138,1 m<sup>2</sup>**

RZUT PODDASZA **50,6 m<sup>2</sup>**



ELEWACJA FRONTOWA



ELEWACJA OGRODOWA