

# Z KLASĄ 1

wersja podstawowa

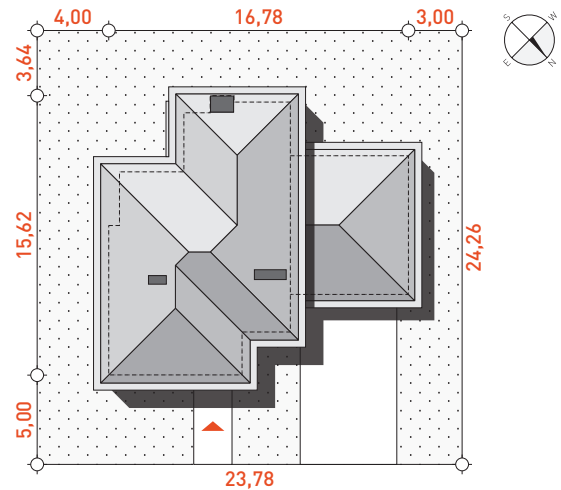


179,5 m<sup>2</sup> + 39,6 m<sup>2</sup> garaż  
+ 7,1 m<sup>2</sup> kottownia

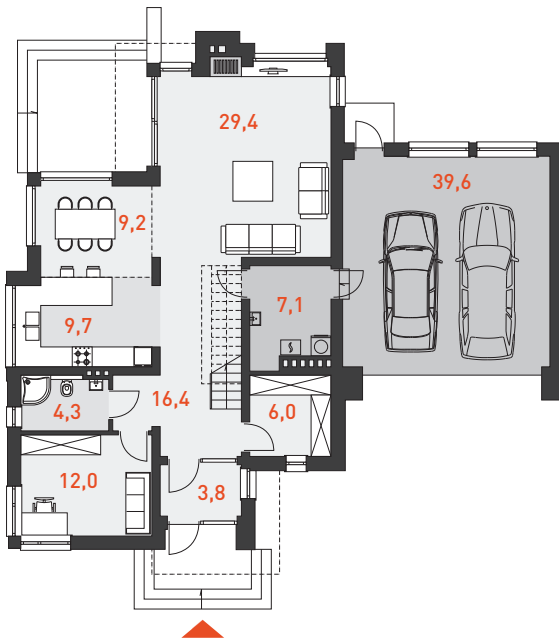
pow. użytkowa (razem)	226,2 m <sup>2</sup>
powierzchnia zabudowy	181,2 m <sup>2</sup>
kubatura	975 m <sup>3</sup>
wysokość w kalenicy	8,63 m
kąt nachylenia dachu	22°
powierzchnia dachu	232 m <sup>2</sup>
minimalne wymiary działki	szer.: 23,78 m, dł.: 24,25 m

## TECHNOLOGIA WYKONANIA

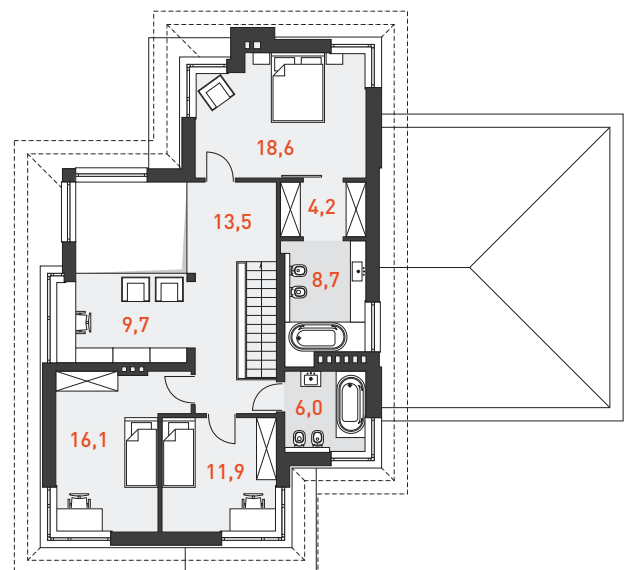
- Ściany:** pustak ceramiczny + styropian  
**Elewacja:** tynk, na fragmentach elewacji wielkoformatowe płyty kamienne  
**Stropy:** żelbetowe wylane  
**Schody:** systemowe  
**Dach:** dachówka ceramiczna lub cementowa



RZUT PARTERU 90,8 m<sup>2</sup>



RZUT PODDASZA 88,7 m<sup>2</sup>



ELEWACJA FRONTOWA



ELEWACJA OGRODOWA

