

Z KLASĄ 2

wersja podstawowa

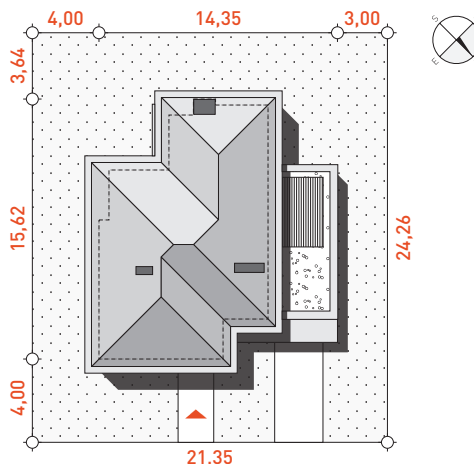


179,7 m² + 29,4 m² garaż
+ 7,2 m² kottownia

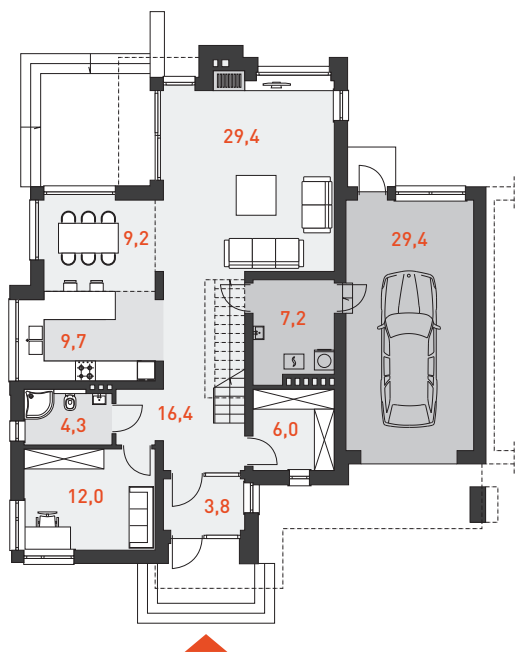
pow. użytkowa (razem)	216,3 m ²
powierzchnia zabudowy	164,8 m ²
kubatura	920 m ³
wysokość w kalenicy	8,63 m
kąt nachylenia dachu	22°
powierzchnia dachu	170 m ²
minimalne wymiary działki	szer.: 21,35 m, dł.: 24,25 m

TECHNOLOGIA WYKONANIA

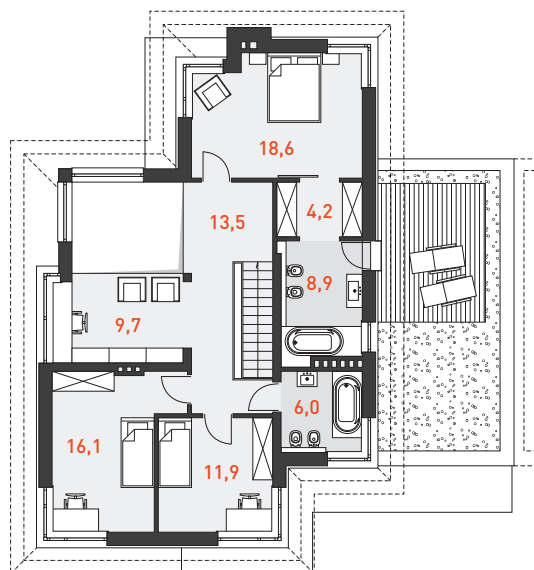
- Ściany:** pustak ceramiczny + styropian
Elewacja: tynk, na fragmentach elewacji wielkoformatowe płyty kamienne
Stropy: żelbetowe wylane
Schody: systemowe
Dach: dachówka ceramiczna lub cementowa



RZUT PARTERU 90,8 m²



RZUT PODDASZA 88,9 m²



ELEWACJA FRONTOWA



ELEWACJA OGRODOWA

