

AURA 1

wersja lustrzana



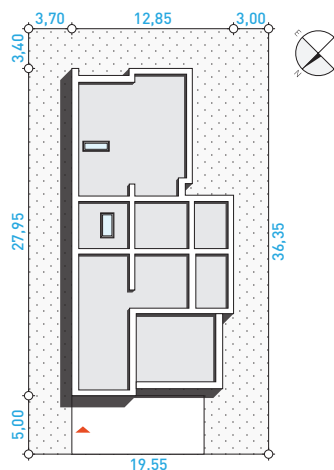
164,7 m² + 41,6 m² garaż
+ 5,6 m² kottownia

pow. użytkowa (razem)
powierzchnia zabudowy
kubatura
wysokość w kalenicy
kąt nachylenia dachu
minimalne wymiary działki

211,9 m²
261,0 m²
933,7 m³
3,79 m
1°
szer.: **19,55 m**, dł.: **36,35 m**

TECHNOLOGIA WYKONANIA

Ściany: pustak ceramiczny + styropian
Elewacja: tynk, na fragmentach płytki klinkierowa i deska elewacyjna
Stropy: żelbetowe, wylwane
Dach: dach płaski - membrana dachowa



RZUT PARTERU 164,7 m²

