

DOM Z PATIO 1

wersja podstawowa

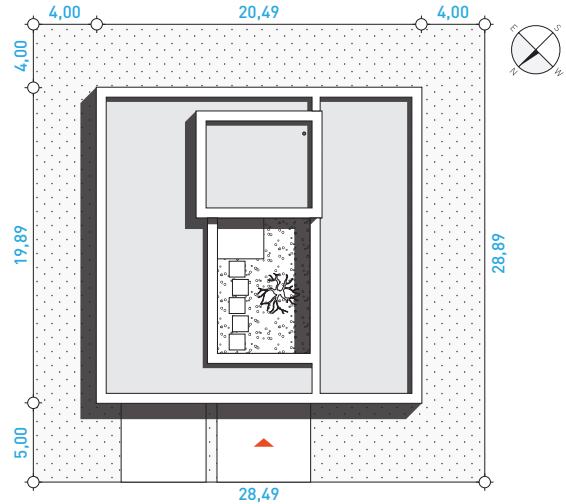


192,8 m² + 39,2 m² garaż
+ 7,3 m² kottownia

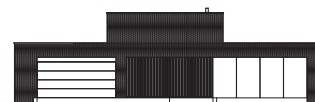
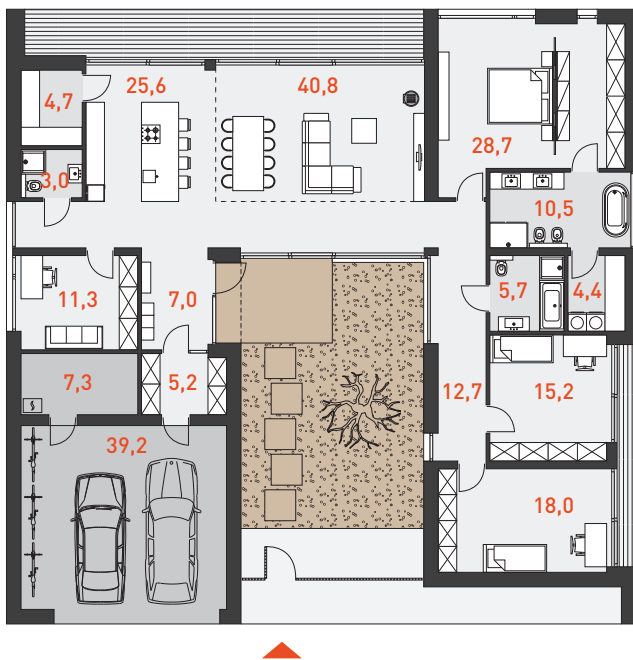
pow. użytkowa (razem)	239,3 m ²
powierzchnia zabudowy	304,0 m ²
kubatura	1236,0 m ³
wysokość w kalenicy	6,14 m
kąt nachylenia dachu	2°
powierzchnia dachu	282,0 m ²
minimalne wymiary działki	szer.: 28,49 m, dł.: 28,89 m

TECHNOLOGIA WYKONANIA

- Ściany:** bloczek silikatowy + styropian
- Elewacja:** płytki klinkierowe ręcznie formowane, na fragmentach płyta HPL
- Stropy:** żelbetowe wylane
- Dach:** płaski - membrana dachowa



RZUT PARTERU 192,8 m²



ELEWACJA FRONTOWA



ELEWACJA OGRODOWA