

# DOM Z PATIO 1

wersja lustrzana

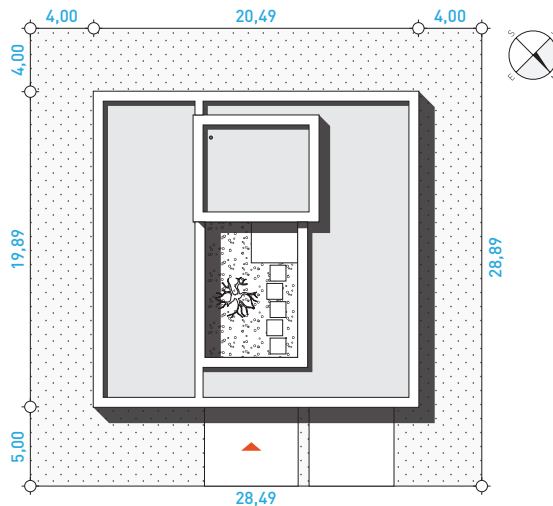


192,8 m<sup>2</sup> + 39,2 m<sup>2</sup> garaż  
+ 7,3 m<sup>2</sup> kottownia

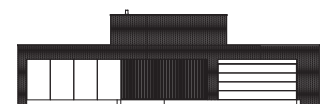
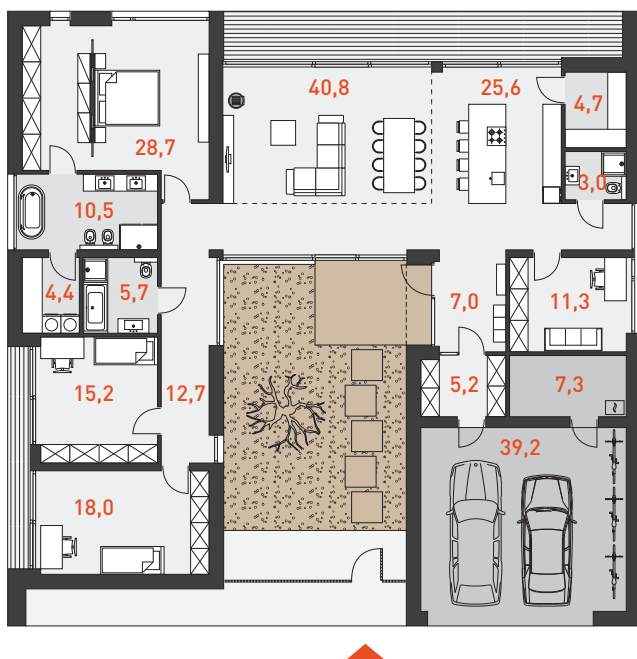
pow. użytkowa (razem)	239,3 m <sup>2</sup>
powierzchnia zabudowy	304,0 m <sup>2</sup>
kubatura	1236,0 m <sup>3</sup>
wysokość w kalenicy	6,14 m
kąt nachylenia dachu	2°
powierzchnia dachu	282,0 m <sup>2</sup>
minimalne wymiary działki	szer.: 28,49 m, dt.: 28,89 m

## TECHNOLOGIA WYKONANIA

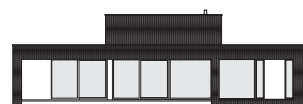
- Ściany:** bloczek silikatowy + styropian  
**Elewacja:** płytki klinkierowe ręcznie formowane, na fragmentach płyta HPL  
**Stropy:** żelbetowe wylane  
**Dach:** płaski - membrana dachowa



## RZUT PARTERU 192,8 m<sup>2</sup>



ELEWACJA FRONTOWA



ELEWACJA OGRODOWA

