

# DOSTĘPNY 2

wersja lustrzana

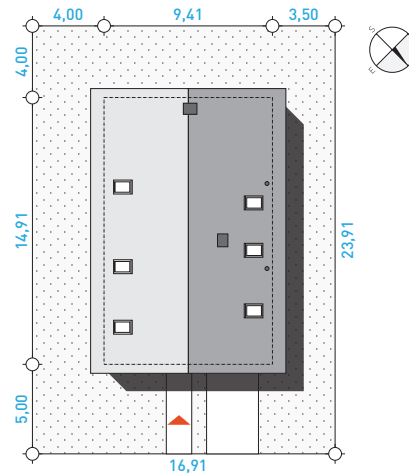


132,3 m<sup>2</sup> + 20,7 m<sup>2</sup> garaż  
+ 4,1 m<sup>2</sup> kottownia

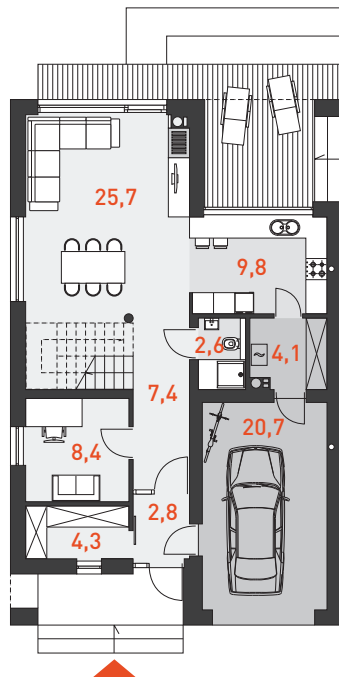
pow. użytkowa (razem)	157,1 m <sup>2</sup>
powierzchnia zabudowy	129,0 m <sup>2</sup>
kubatura	746,0 m <sup>3</sup>
wysokość w kalenicy	9,10 m
kąt nachylenia dachu	45°
powierzchnia dachu	238,0 m <sup>2</sup>
minimalne wymiary działki	szer.: 16,91 m, dł.: 23,91 m

## TECHNOLOGIA WYKONANIA

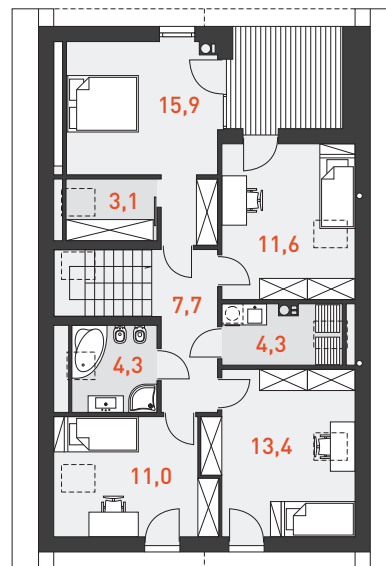
- Ściany:** bloczek silikatowy + styropian
- Elewacja:** tynk, płytki klinkierowa ręcznie formowana
- Stropy:** żelbetowe wylewane
- Schody:** systemowe
- Dach:** dachówka ceramiczna lub cementowa



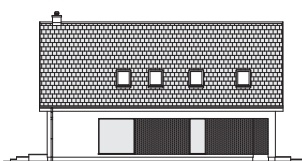
RZUT PARTERU 61,0 m<sup>2</sup>



RZUT PODDASZA 71,3 m<sup>2</sup>



ELEWACJA FRONTOWA



ELEWACJA OGRODOWA

