

# EKONOMICZNY 5G

wersja podstawowa

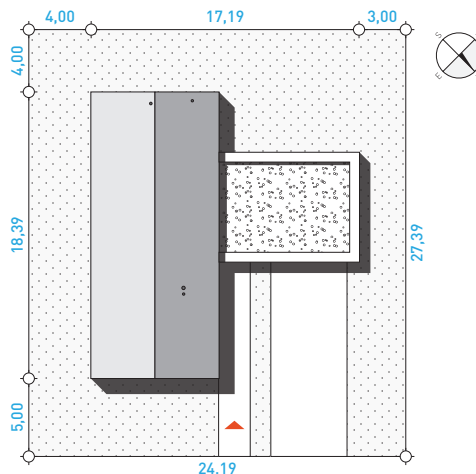


119,8 m<sup>2</sup> + 35,6 m<sup>2</sup> garaż  
+ 4,3 m<sup>2</sup> kottownia

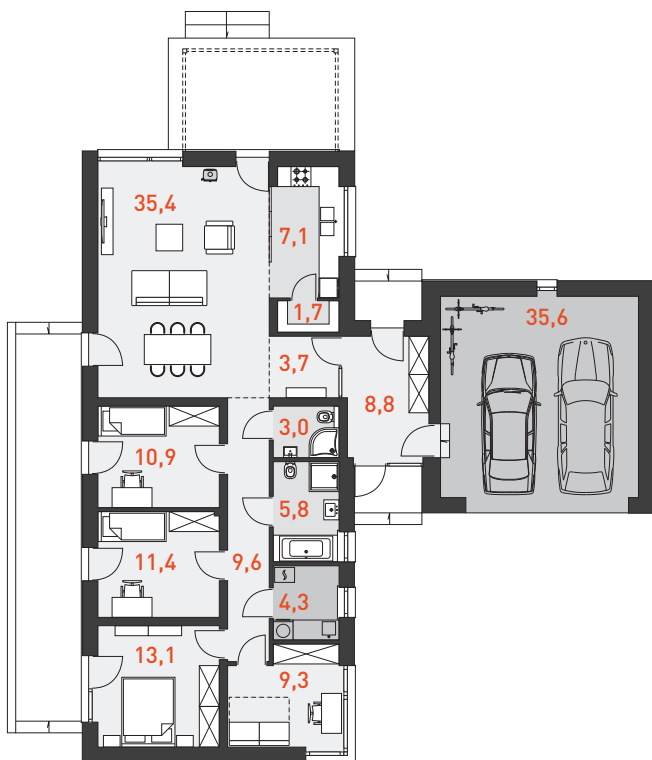
pow. użytkowa (razem)	159,7 m <sup>2</sup>
powierzchnia zabudowy	208,2 m <sup>2</sup>
kubatura	756,6 m <sup>3</sup>
wysokość w kalenicy	6,55 m
kąt nachylenia dachu	35°
powierzchnia dachu	179,6 m <sup>2</sup>
minimalne wymiary działki	szer.: 24,19 m, dł.: 27,39 m

## TECHNOLOGIA WYKONANIA

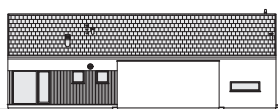
- Ściany:** bloczek silikatowy + styropian  
**Elewacja:** tynk, na fragmentach elewacji kompozytowa deska elewacyjna  
**Stropy:** drewniane  
**Dach:** dachówka ceramiczna lub cementowa



## RZUT PARTERU 119,8 m<sup>2</sup>



ELEWACJA FRONTOWA



ELEWACJA OGRODOWA

