

# EKONOMICZNY 5G

wersja lustrzana

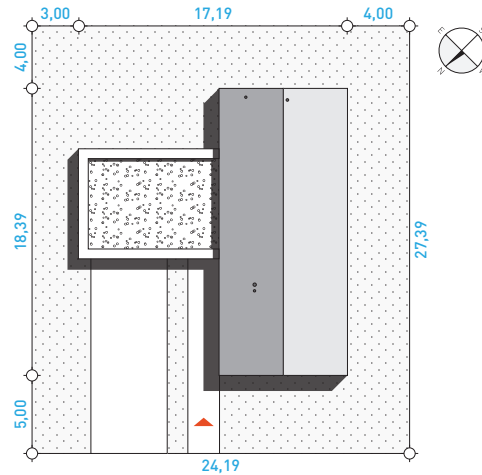


**119,8 m<sup>2</sup>** + 35,6 m<sup>2</sup> garaż  
+ 4,3 m<sup>2</sup> kottownia

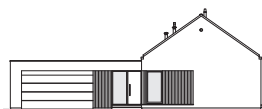
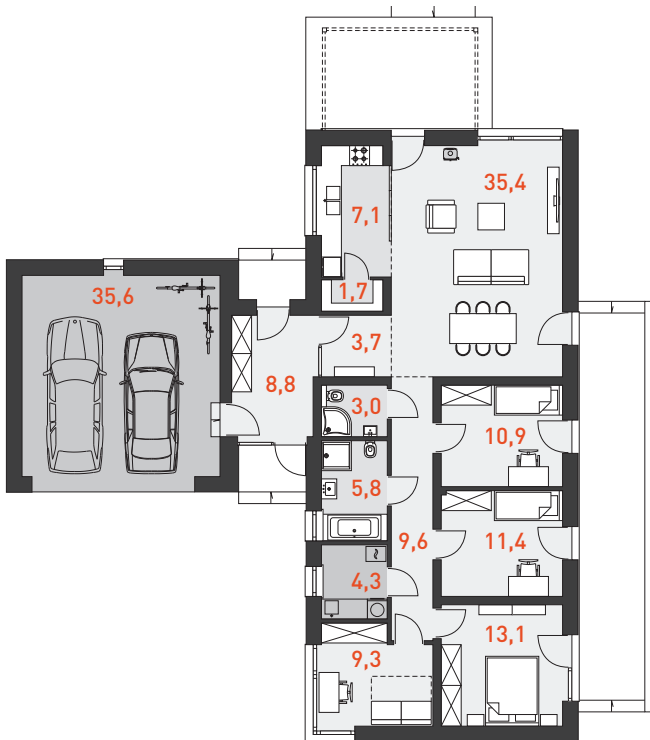
pow. użytkowa (razem)	<b>159,7 m<sup>2</sup></b>
powierzchnia zabudowy	<b>208,2 m<sup>2</sup></b>
kubatura	<b>756,6 m<sup>3</sup></b>
wysokość w kalenicy	<b>6,55 m</b>
kąt nachylenia dachu	<b>35°</b>
powierzchnia dachu	<b>179,6 m<sup>2</sup></b>
minimalne wymiary działki	szer.: <b>24,19 m</b> , dł.: <b>27,39 m</b>

## TECHNOLOGIA WYKONANIA

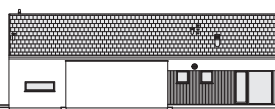
- Ściany:** bloczek silikatowy + styropian  
**Elewacja:** tynk, na fragmentach elewacji kompozytowa deska elewacyjna  
**Stropy:** drewniane  
**Dach:** dachówka ceramiczna lub cementowa



## RZUT PARTERU 119,8 m<sup>2</sup>



ELEWACJA FRONTOWA



ELEWACJA OGRODOWA