

MIŁY 2

wersja podstawowa

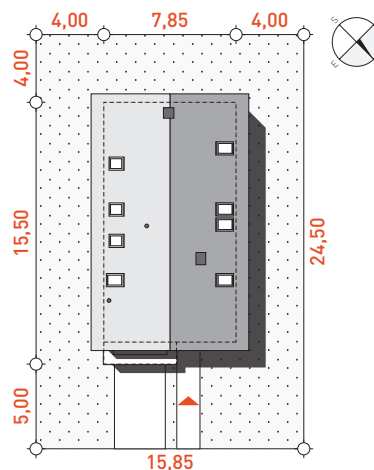


113,7 m² + 19,7 m² garaż
+ 2,8 m² kotłownia

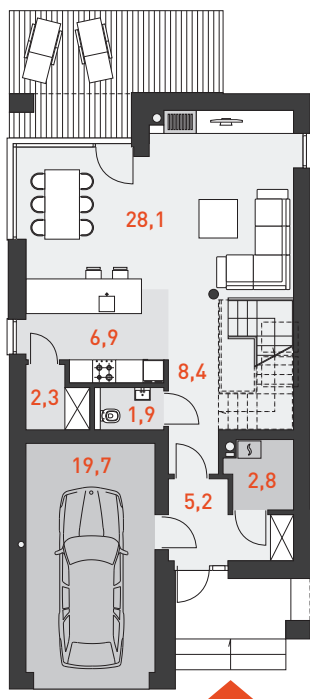
pow. użytkowa (razem)	136,2 m ²
powierzchnia zabudowy	116,4 m ²
kubatura	646,0 m ³
wysokość w kalenicy	8,54 m
kąt nachylenia dachu	45°
powierzchnia dachu	200,0 m ²
minimalne wymiary działki	szer.: 15,85 m, dł.: 24,50 m

TECHNOLOGIA WYKONANIA

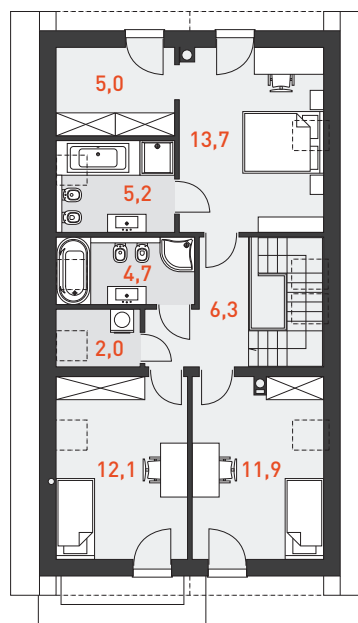
- Ściany:** bloczek silikatowy + styropian
- Elewacja:** tynk, płytki klinkierowa ręcznie formowana
- Stropy:** żelbetowe wylewane
- Schody:** systemowe
- Dach:** dachówka ceramiczna lub cementowa



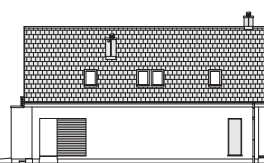
RZUT PARTERU 52,8 m²



RZUT PODDASZA 60,9 m²



ELEWACJA FRONTOWA



ELEWACJA OGRODOWA

