

# PARTEROWY 1

wersja lustrzana



176,1 m<sup>2</sup> + 41,6 m<sup>2</sup> garaż  
+ 7,0 m<sup>2</sup> kottownia

pow. użytkowa (razem)	224,7 m <sup>2</sup>
powierzchnia zabudowy	281,3 m <sup>2</sup>
kubatura	930,0 m <sup>3</sup>
wysokość w kalenicy	4,74 m
kąt nachylenia dachu	2°
powierzchnia dachu	256,5 m <sup>2</sup>
minimalne wymiary działki	szer.: 30,11 m, dł.: 29,42 m

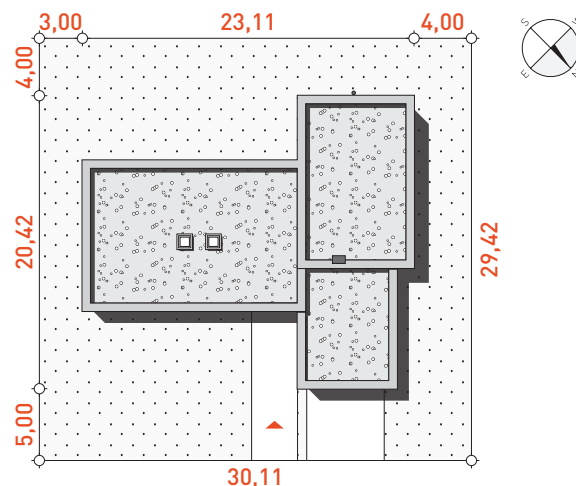
## TECHNOLOGIA WYKONANIA

**Ściany:** dwuwarstwowe - bloczek silikatowy + styropian

**Elewacja:** tynk, na fragmentach drewniany profil i płyta włóknisto-cementowa

**Stropy:** żelbetowe wylane

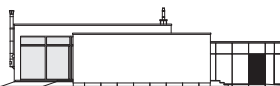
**Dach:** membrana dachowa



## RZUT PARTERU 176,1 m<sup>2</sup>



ELEWACJA FRONTOWA



ELEWACJA OGRODOWA