

PRAKTYCZNY 2A

wersja lustrzana

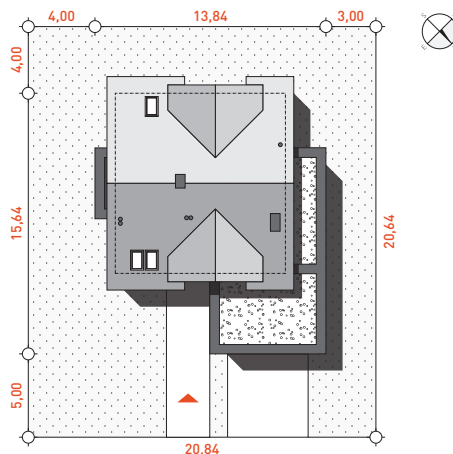


133,2 m² + 33,7 m² garaż
+ 10,7 m² kottownia

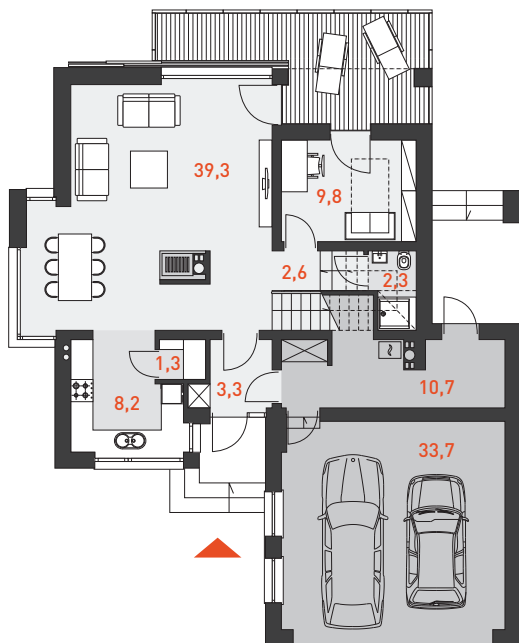
pow. użytkowa (razem)	177,6 m²
powierzchnia zabudowy	158,3 m²
kubatura	809,8 m³
wysokość w kalenicy	8,56 m
kąt nachylenia dachu	35°
powierzchnia dachu	175,0 m²
minimalne wymiary działki	szer.: 20,84 m , dt.: 20,64 m

TECHNOLOGIA WYKONANIA

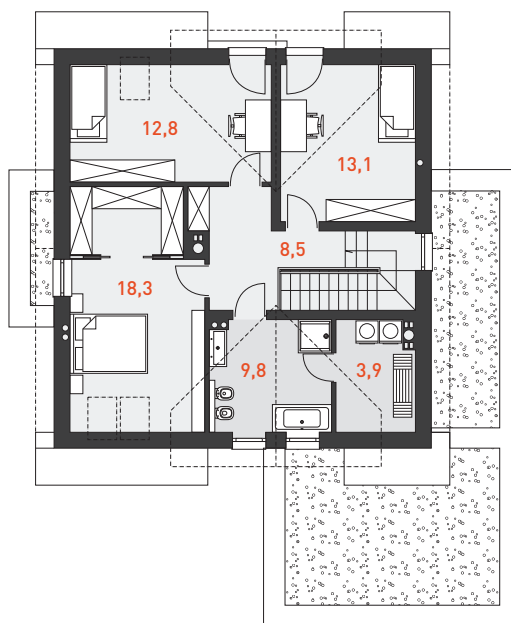
- Ściany:** dwuwarstwowe – bloczek silikatowy + styropian
Elewacja: tynk, płytki klinkierowa, drewniany profil elewacyjny
Stropy: żelbetowe wylewane
Schody: żelbetowe
Dach: dachówka ceramiczna lub cementowa



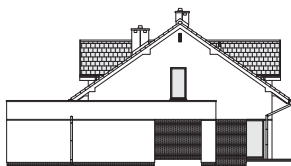
RZUT PARTERU **66,8 m²**



RZUT PODDASZA **66,4 m²**



ELEWACJA FRONTOWA



ELEWACJA OGRODOWA

