

PRAKTYCZNY 3A

wersja lustrzana

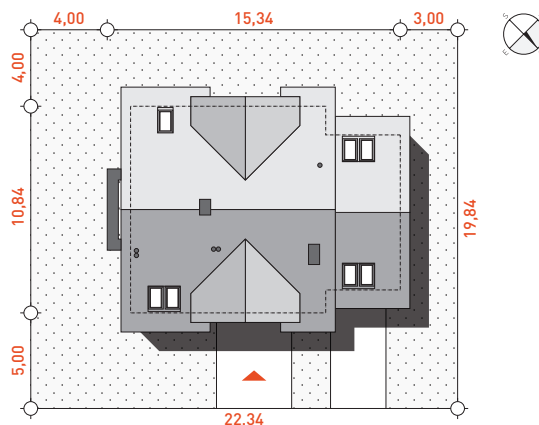


157,2 m² + 20,1 m² garaż
+ 6,8 m² kottownia

| | |
|---------------------------|---|
| pow. użytkowa (razem) | 184,1 m² |
| powierzchnia zabudowy | 147,3 m² |
| kubatura | 816,7 m³ |
| wysokość w kalenicy | 8,56 m |
| kąt nachylenia dachu | 35° |
| powierzchnia dachu | 221,0 m² |
| minimalne wymiary działki | szer.: 22,34 m , dł.: 19,84 m |

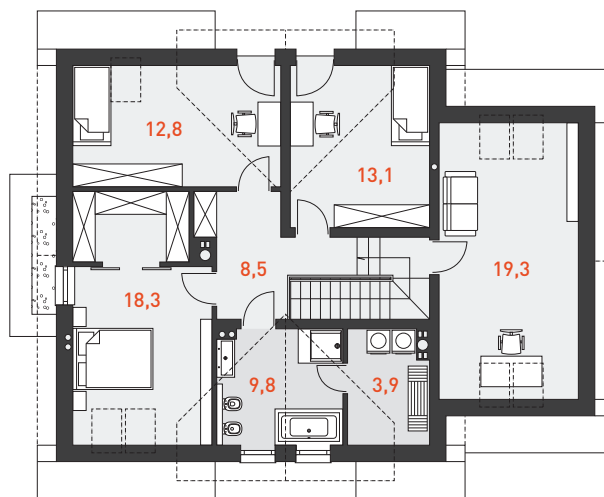
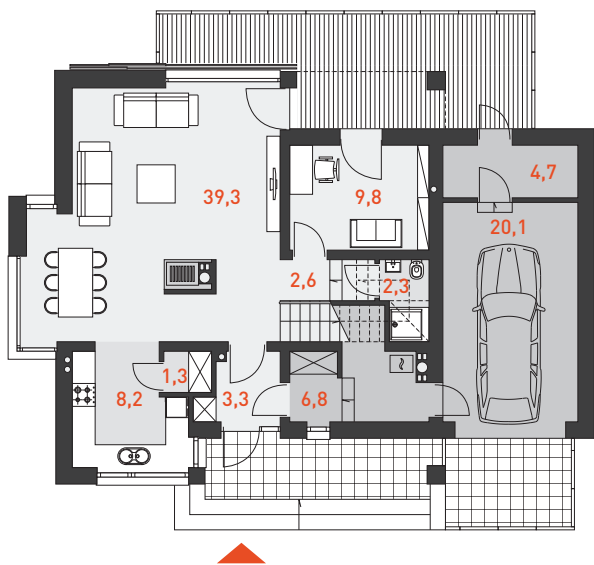
TECHNOLOGIA WYKONANIA

- Ściany:** dwuwarstwowe – bloczek silikatowy + styropian
- Elewacja:** tynk, płytki klinkierowa, drewniany profil elewacyjny
- Stropy:** żelbetowe wylewane
- Schody:** żelbetowe
- Dach:** dachówka ceramiczna lub cementowa



RZUT PARTERU **71,5 m²**

RZUT PODDASZA **85,7 m²**



ELEWACJA FRONTOWA



ELEWACJA OGRODOWA

