

PROSTY 2 A

wersja lustrzana

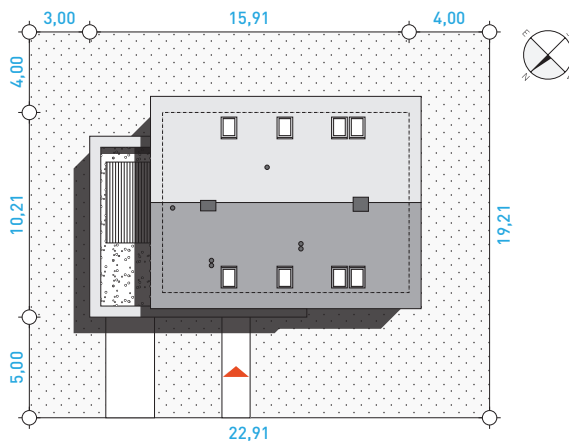


139,6 m² + 20,3 m² garaż
+ 2,9 m² kottownia

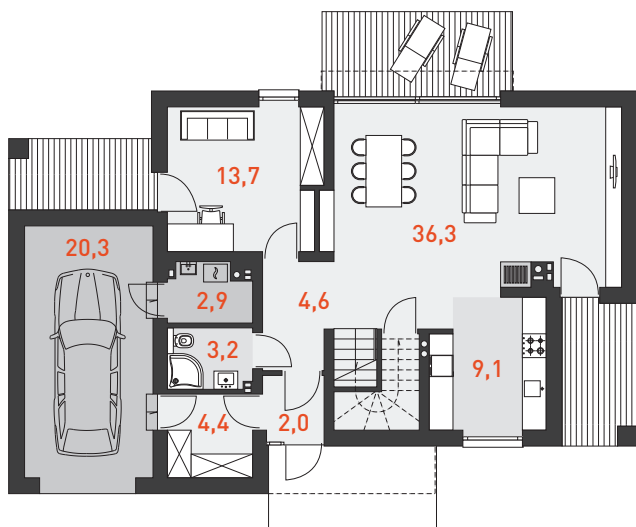
pow. użytkowa (razem)	162,8 m ²
powierzchnia zabudowy	140,5 m ²
kubatura	751,4 m ³
wysokość w kalenicy	8,63 m
kąt nachylenia dachu	40°
powierzchnia dachu	186 m ²
minimalne wymiary działki	szer.: 22,91 m, dł.: 19,21 m

TECHNOLOGIA WYKONANIA

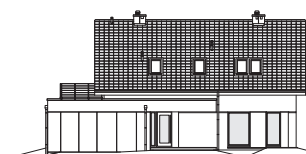
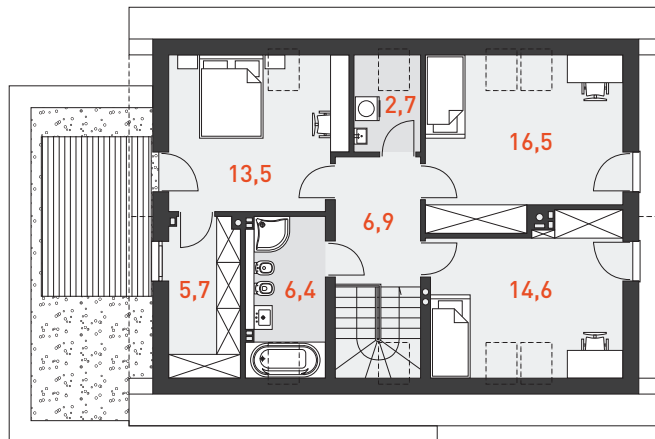
- Ściany:** bloczek silikatowy + styropian
- Elewacja:** tynk, na fragmentach elewacji systemowy panel elewacyjny
- Stropy:** żelbetowe wylane
- Schody:** żelbetowe
- Dach:** dachówka ceramiczna lub cementowa



RZUT PARTERU 73,3 m²



RZUT PODDASZA 66,3 m²



ELEWACJA FRONTOWA



ELEWACJA OGRODOWA

