

PRZYTULNY 4A

wersja lustrzana

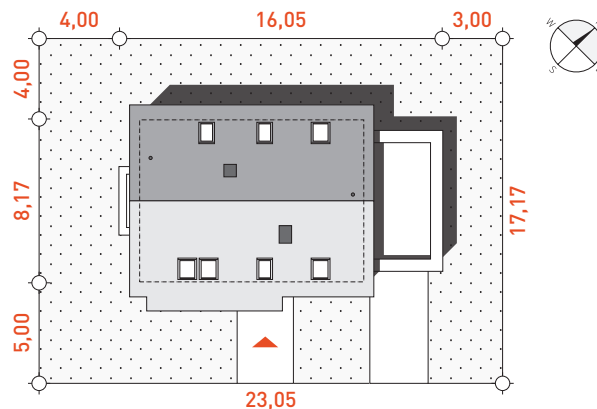


110,2 m² + 21,3 m² garaż
+ 7,8 m² kottownia

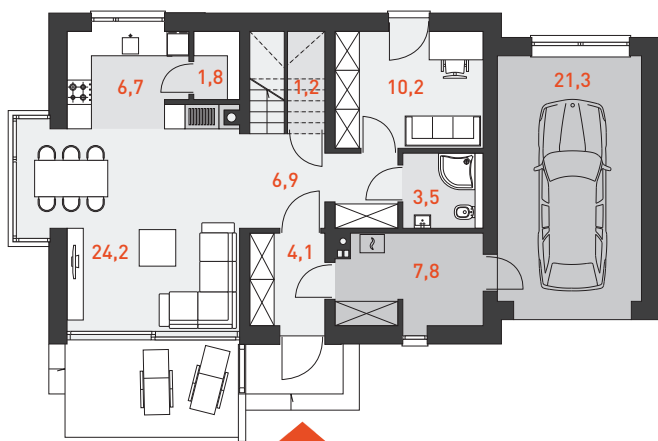
pow. użytkowa (razem)	139,3 m²
powierzchnia zabudowy	121,3 m²
kubatura	636,4 m³
wysokość w kalenicy	8,67 m
kąt nachylenia dachu	45°
powierzchnia dachu	171 m²
minimalne wymiary działki	szer.: 23,05 m , dł.: 17,17 m

TECHNOLOGIA WYKONANIA

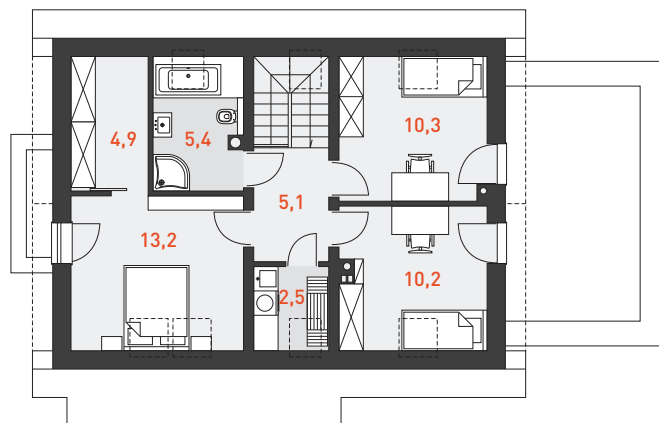
- Ściany:** bloczek silikatowy + styropian
- Elewacja:** tynk, na fragmentach drewniany profil
- Stropy:** żelbetowe wylane
- Schody:** żelbetowe
- Dach:** dachówka ceramiczna lub cementowa



RZUT PARTERU **58,6 m²**



RZUT PODDASZA **51,5 m²**



ELEWACJA FRONTOWA



ELEWACJA OGRODOWA

