

# WYJĄTKOWY 3

wersja lustrzana

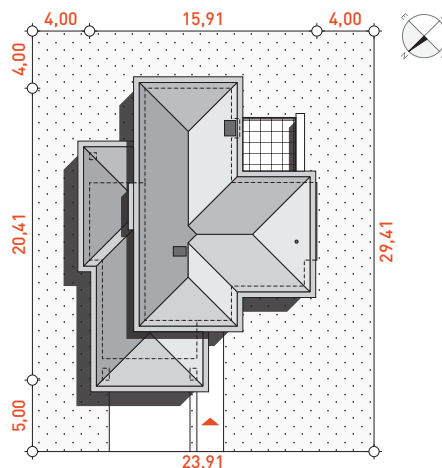


203,5 m<sup>2</sup> + 36,5 m<sup>2</sup> garaż  
+ 5,9 m<sup>2</sup> kottownia

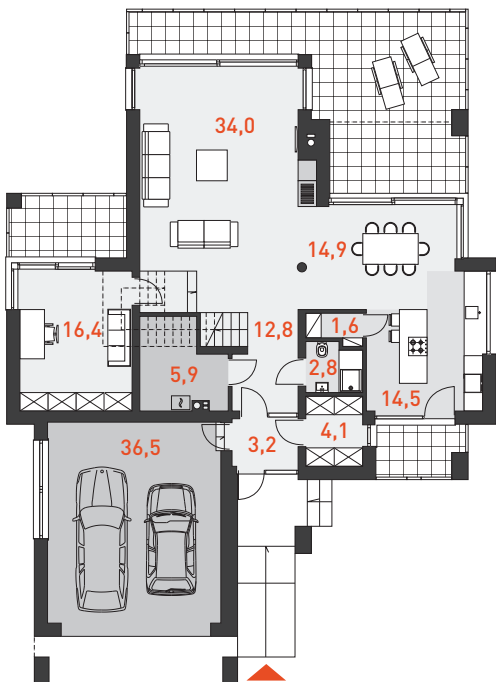
pow. użytkowa (razem)	245,9 m <sup>2</sup>
powierzchnia zabudowy	195,9 m <sup>2</sup>
kubatura	1166,2 m <sup>3</sup>
wysokość w kalenicy	8,68 m
kąt nachylenia dachu	22°
powierzchnia dachu	250,7 m <sup>2</sup>
minimalne wymiary działki	szer.: 23,91 m, dł.: 29,41 m

## TECHNOLOGIA WYKONANIA

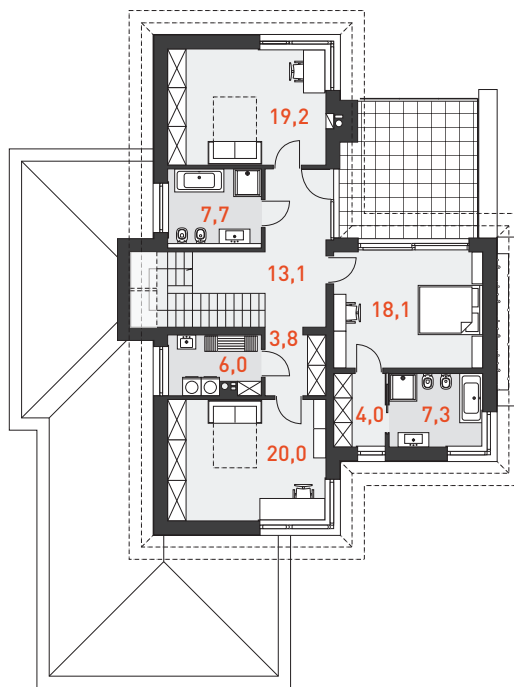
- Ściany:** dwuwarstwowe - bloczek silikatowy + styropian
- Elewacja:** tynk, na fragmentach elewacji płytki klinkierowe oraz drewniany profil elewacyjny
- Stropy:** żelbetowe wylewane
- Schody:** żelbetowe
- Dach:** dachówka ceramiczna lub cementowa



RZUT PARTERU 146,7 m<sup>2</sup>



RZUT PODDASZA 99,2 m<sup>2</sup>



ELEWACJA FRONTOWA



ELEWACJA OGRODOWA