

# Z TARASEM 2

wersja podstawowa

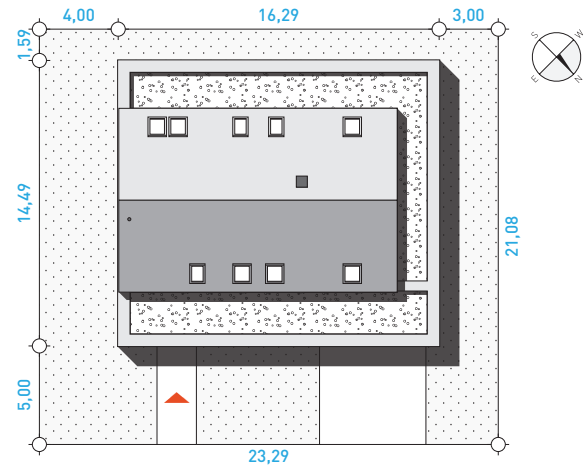


## TECHNOLOGIA WYKONANIA

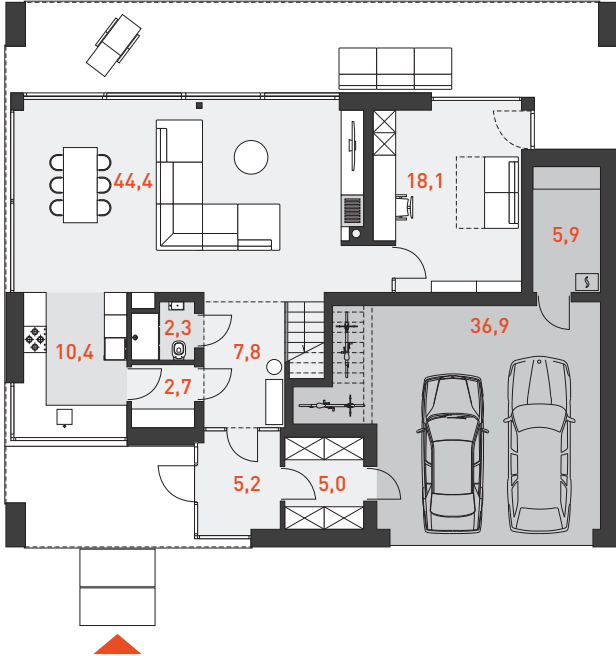
- Ściany:** bloczek silikatowy + styropian
- Elewacja:** tynk, kompozytowa deska elewacyjna
- Stropy:** żelbetowe wylewane
- Schody:** żelbetowe
- Dach:** system blachy dachowej Ruukki Classic

**164,5 m<sup>2</sup>** + 36,9 m<sup>2</sup> garaż  
+ 5,9 m<sup>2</sup> kottownia

pow. użytkowa (razem)	<b>207,3 m<sup>2</sup></b>
powierzchnia zabudowy	<b>179,0 m<sup>2</sup></b>
kubatura	<b>972,0 m<sup>3</sup></b>
wysokość w kalenicy	<b>8,96 m</b>
kąt nachylenia dachu	<b>42°</b>
powierzchnia dachu	<b>176,0 m<sup>2</sup></b>
minimalne wymiary działki	szer.: <b>23,29 m</b> , dł.: <b>21,08 m</b>



RZUT PARTERU **95,9 m<sup>2</sup>**



RZUT PODDASZA **68,6 m<sup>2</sup>**

